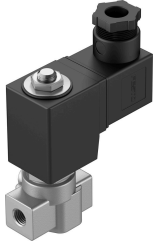


# โซลินอยด์วาล์ว VZWD-L-M22C-M-N18-20-V-1P4-40-R1

หมายเลขชิ้นส่วน: 1491889

FESTO



## แผ่นข้อมูล

ลักษณะเฉพาะ	มูลค่า
โครงสร้างเชิงสร้างสรรค์	วาล์วกันวาล์วควบคุมโดยตรง
ประเภทการดำเนินการ	ไฟฟ้า
หลักการปิดผนึก	อ่อน
ตำแหน่งการติดตั้ง	ตามต้องการ
ประเภทของรีด	การติดตั้งสาย
ขอตอบแบบเขามุม	1/8 NPT
การเชื่อมต่อไฟฟ้า	รูปร่าง A ปลั๊ก ตามมาตรฐาน EN 175301-803 ดีไอเอสสี่เหลี่ยม
ความกว้างปกติ	2 mm
ฟังก์ชันวาล์ว	2/2 มีต monostable
แมนนวลเทส	ไม่มี
ทิศทางการไหล	กลับไม่ได้
ปานกลาง	ระบบอัดอากาศตามมาตรฐาน ISO 8573-1:2010 [7:4:4] ก๊าซเฉื่อย น้ำมันแร่ น้ำ ของเหลวที่เป็นกลาง สื่อกระแสอื่น ๆ ตามคำขอ
ขอตอแรงดันที่กำหนด PN	100
ความแตกต่างของความดัน	0 MPa 0 bar 0 psi
ลักษณะขดลวด	24 V DC: 11.0 W
ชั้นฉนวน	H
ความผันผวนของแรงดันไฟฟ้าที่อนุญาต	+/- 10 %
รอบการทำงาน	100%
รีเซ็ตประเภท	สปริงกล

ลักษณะเฉพาะ	มูลค่า
ประเภทการกระตุ้น	โดยตรง
ความดันปานกลาง	0 MPa...4 MPa 0 bar...40 bar 0 psi...580 psi
ความหนืดสูงสุด	22 mm <sup>2</sup> /s
อุณหภูมิปานกลาง	-10 °C...80 °C
อุณหภูมิโดยรอบ	-10 °C...35 °C
อัตราการรั่วไหลตามมาตรฐาน EN 12266-1	A
กระแสKv	0.13 m <sup>3</sup> /h
อัตราการไหลปกติ	140 l/min
สลับเวลาเปิด	20 ms
เปลี่ยนเวลาปิด	18 ms
วัสดุหมายเหตุ	เป็นไปตามข้อกำหนด RoHS
การปฏิบัติตามข้อกำหนดของห้องปฏิบัติการ	VDMA24364 โซน III
วัสดุที่อยู่อาศัย	เหล็กกล้าไร้สนิมอัลลอยด์สูง
ตัวเรือนหมายเลขวัสดุ	1.4305
ซีลวัสดุ	FPM
น้ำหนักผลิตภัณฑ์	500 g
ระดับการป้องกัน	IP65
ระดับความต้านทานการกัดกร่อน KBK	3 - ค่าการกัดกร่อนสูง