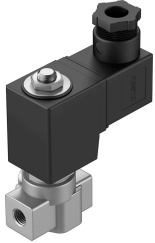


# โซลินอยด์วาล์ว VZWD-L-M22C-M-N18-15-V-1P4-85-R1

หมายเลขชิ้นส่วน: 1491888

FESTO



## แผ่นข้อมูล

| ลักษณะเฉพาะ                       | มูลค่า  |
|-----------------------------------|---|
| โครงสร้างเชิงสร้างสรรค์           | วาล์วกันวาล์วควบคุมโดยตรง   |
| ประเภทการดำเนินการ                | ไฟฟ้า   |
| หลักการปิดผนึก                    | อ่อน  |
| ตำแหน่งการติดตั้ง                 | ตามต้องการ  |
| ประเภทของรีด                      | การติดตั้งสาย   |
| ขอตอบแบบเขามุม                    | 1/8 NPT   |
| การเชื่อมต่อไฟฟ้า                 | รูปร่าง A<br>ปลั๊ก<br>ตามมาตรฐาน EN 175301-803<br>ดีไอเอสสี่เหลี่ยม   |
| ความกว้างปกติ                     | 1.5 mm  |
| ฟังก์ชันวาล์ว                     | 2/2 มีต monostable  |
| แมนนวลเทส                         | ไม่มี   |
| ทิศทางการไหล                      | กลับไม่ได้  |
| ปานกลาง                           | ระบบอัดอากาศตามมาตรฐาน ISO 8573-1:2010 [7:4:4]<br>ก๊าซเฉื่อย<br>น้ำมันแร่<br>น้ำ<br>ของเหลวที่เป็นกลาง<br>สื่อกระแสอื่น ๆ ตามคำขอ |
| ขอตอแรงดันที่กำหนด PN             | 100   |
| ความแตกต่างของความดัน             | 0 MPa<br>0 bar<br>0 psi   |
| ลักษณะขดลวด                       | 24 V DC: 11.0 W   |
| ชั้นฉนวน                          | H   |
| ความผันผวนของแรงดันไฟฟ้าที่อนุญาต | +/- 10 %  |
| รอบการทำงาน                       | 100%  |
| รีเซ็ตประเภท                      | สปริงกลับ   |

| ลักษณะเฉพาะ                            | มูลค่า  |
|--|---|
| ประเภทการกระตุ้น                       | โดยตรง  |
| ความดันปานกลาง                         | 0 MPa...8.5 MPa<br>0 bar...85 bar<br>0 psi...1232.5 psi |
| ความหนืดสูงสุด                         | 22 mm <sup>2</sup> /s                                   |
| อุณหภูมิปานกลาง                        | -10 °C...80 °C  |
| อุณหภูมิโดยรอบ                         | -10 °C...35 °C  |
| อัตราการรั่วไหลตามมาตรฐาน EN 12266-1   | A   |
| กระแสKv                                | 0.09 m <sup>3</sup> /h                                  |
| อัตราการไหลปกติ                        | 95 l/min  |
| สลับเวลาเปิด                           | 20 ms   |
| เปลี่ยนเวลาปิด                         | 18 ms   |
| วัสดุหมายเหตุ                          | เป็นไปตามข้อกำหนด RoHS                                  |
| การปฏิบัติตามข้อกำหนดของห้องปฏิบัติการ | VDMA24364 โซน III                                       |
| วัสดุที่อยู่อาศัย                      | เหล็กกล้าไร้สนิมอัลลอยด์สูง                             |
| ตัวเรือนหมายเลขวัสดุ                   | 1.4305  |
| ซีลวัสดุ                               | FPM   |
| น้ำหนักผลิตภัณฑ์                       | 500 g   |
| ระดับการป้องกัน                        | IP65  |
| ระดับความต้านทานการกัดกร่อน KBK        | 3 - ค่าการกัดกร่อนสูง                                   |