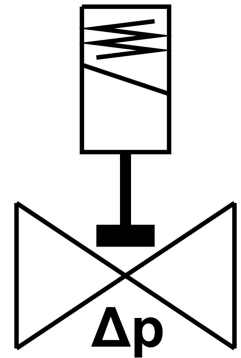


# โซลินอยด์วาล์ว VZWP-L-M22C-N12-130-2AP4-40

หมายเลขชิ้นส่วน: 1489982

FESTO



## แผ่นข้อมูล

ลักษณะเฉพาะ	มูลค่า
โครงสร้างเชิงสร้างสรรค์	วาล์วที่ควบคุมด้วยลูกปืน
ประเภทการดำเนินการ	ไฟฟ้า
หลักการปิดผนึก	อ่อน
ตำแหน่งการติดตั้ง	คอยลอยด้านบนสุด
ประเภทของรีด	การติดตั้งสาย
ขั้วต่อแบบเข้ามุม	1/2 NPT
การเชื่อมต่อไฟฟ้า	รูปร่าง A ปลั๊ก ตามมาตรฐาน EN 175301-803 ดีไซน์สี่เหลี่ยม
ความกว้างปกติ	13 mm
ฟังก์ชันวาล์ว	2/2 ปิด monostable
แมนนวลเทส	ไม่มี
ทิศทางการไหล	กลับไม่ได้
ปานกลาง	ระบบอัดอากาศตามมาตรฐาน ISO 8573-1:2010 [7:4:4] ก๊าซเฉื่อย ของเหลวที่เป็นกลาง สื่อกระแสอื่น ๆ ตามคำขอ
ขั้วต่อแรงดันที่กำหนด PN	40
ความแตกต่างของความดัน	0.05 MPa 0.5 bar 7.25 psi
ลักษณะขดลวด	110 V AC: 50/60 Hz, กระแสไฟเข้า 10.5 VA, กำลังไฟ 8.0 VA
ชั้นฉนวน	H
ความผันผวนของแรงดันไฟฟ้าที่อนุญาต	+/- 10 %
รอบการทำงาน	100%
ประเภทการกระตุ้น	นำร่อง

ลักษณะเฉพาะ	มูลค่า
ความดันปานกลาง	0.05 MPa...4 MPa 0.5 bar...40 bar 7.25 psi...580 psi
ความหนืดสูงสุด	22 mm <sup>2</sup> /s
อุณหภูมิปานกลาง	-10 °C...80 °C
อุณหภูมิโดยรอบ	-10 °C...35 °C
อัตราการรั่วไหลตามมาตรฐาน EN 12266-1	A
กระแสKv	2.5 m <sup>3</sup> /h
อัตราการไหลปกติ	2650 l/min
สลับเวลาเปิด	100 ms
เปลี่ยนเวลาปิด	250 ms
วัสดุหมายเหตุ	เป็นไปตามข้อกำหนด RoHS
การปฏิบัติตามข้อกำหนดของห้องปฏิบัติการ	VDMA24364 โซน III
วัสดุที่อยู่อาศัย	หล่อทองเหลือง
ตัวเรือนหมายเลขวัสดุ	CW617N
ซีลวัสดุ	NBR
วัสดุสกรู	เหล็กกล้าไร้สนิมอัลลอยด์สูง
สกรูหมายเลขวัสดุ	1.4301
น้ำหนักผลิตภัณฑ์	550 g
เครื่องหมาย CE (ดูประกาศเกี่ยวกับความสอดคล้อง)	ตามคำสั่งไฟฟ้าแรงต่ำของสหภาพยุโรป
เครื่องหมาย UKCA (ดูคำประกาศความสอดคล้อง)	ตามระเบียบของสหราชอาณาจักรสำหรับอุปกรณ์ไฟฟ้า
ระดับการป้องกัน	IP65
ระดับความต้านทานการกัดกร่อน KBK	1 - ความเค้นต่อการกัดกร่อนต่ำ