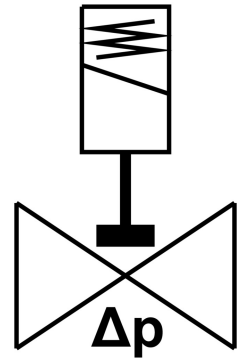


โซลินอยด์วาล์ว VZWP-L-M22C-N12-130-V-1P4-40  
หมายเลขชิ้นส่วน: 1489977

FESTO



แผ่นข้อมูล

| ลักษณะเฉพาะ                       | มูลค่า  |
|-----------------------------------|---|
| โครงสร้างเชิงโครงสร้าง            | วาล์วที่ควบคุมด้วยลูกปืน  |
| ประเภทการดำเนินการ                | ไฟฟ้า   |
| หลักการปิดผนึก                    | อ่อน  |
| ตำแหน่งการติดตั้ง                 | คอยล์อยู่ด้านบนสุด  |
| ประเภทของรีด                      | การติดตั้งสาย   |
| ขั้วต่อแบบเข้ามุม                 | 1/2 NPT   |
| การเชื่อมต่อไฟฟ้า                 | รูปร่าง A<br>ปลั๊ก<br>ตามมาตรฐาน EN 175301-803<br>ดีไซน์สี่เหลี่ยม  |
| ความกว้างปกติ                     | 13 mm   |
| ฟังก์ชันวาล์ว                     | 2/2 ปิด monostable  |
| แมนนวลเทส                         | ไม่มี   |
| ทิศทางการไหล                      | กลับไม่ได้  |
| ปานกลาง                           | ระบบอัดอากาศตามมาตรฐาน ISO 8573-1:2010 [7:4:4]<br>ก๊าซเฉื่อย<br>ของเหลวที่เป็นกลาง<br>สื่อกระแสอื่น ๆ ตามคำขอ |
| ขั้วต่อแรงดันที่กำหนด PN          | 40  |
| ความแตกต่างของความดัน             | 0.05 MPa<br>0.5 bar<br>7.25 psi   |
| ลักษณะขดลวด                       | 24VDC: 6.8W   |
| ชั้นฉนวน                          | H   |
| ความผันผวนของแรงดันไฟฟ้าที่อนุญาต | +/- 10 %  |
| รอบการทำงาน                       | 100%  |
| ประเภทการกระตุ้น                  | นำร่อง  |

| ลักษณะเฉพาะ                            | มูลค่า   |
|--|--|
| ความดันปานกลาง                         | 0.05 MPa...4 MPa<br>0.5 bar...40 bar<br>7.25 psi...580 psi |
| ความหนืดสูงสุด                         | 22 mm <sup>2</sup> /s                                      |
| อุณหภูมิปานกลาง                        | -10 °C...80 °C   |
| อุณหภูมิโดยรอบ                         | -10 °C...35 °C   |
| อัตราการรั่วไหลตามมาตรฐาน EN 12266-1   | A  |
| กระแสKv                                | 2.5 m <sup>3</sup> /h                                      |
| อัตราการไหลปกติ                        | 2650 l/min   |
| สลับเวลาเปิด                           | 100 ms   |
| เปลี่ยนเวลาปิด                         | 250 ms   |
| วัสดุหมายเหตุ                          | เป็นไปตามข้อกำหนด RoHS                                     |
| การปฏิบัติตามข้อกำหนดของห้องปฏิบัติการ | VDMA24364 โซน III  |
| วัสดุที่อยู่อาศัย                      | หล่อทองเหลือง  |
| ตัวเรือนหมายเลขวัสดุ                   | CW617N   |
| ซีลวัสดุ                               | FPM  |
| วัสดุสกรู                              | เหล็กกล้าไร้สนิมอัลลอยด์สูง                                |
| สกรูหมายเลขวัสดุ                       | 1.4301   |
| น้ำหนักผลิตภัณฑ์                       | 550 g  |
| ระดับการป้องกัน                        | IP65   |
| ระดับความต้านทานการกัดกร่อน KBK        | 1 - ความเค้นต่อการกัดกร่อนต่ำ                              |