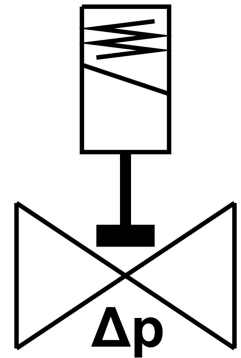


โซลินอยด์วาล์ว VZWP-L-M22C-N12-130-1P4-40
หมายเลขชิ้นส่วน: 1489972

FESTO



แผ่นข้อมูล

| ลักษณะเฉพาะ | มูลค่า |
|-----------------------------------|---|
| โครงสร้างเชิงสร้างสรรค์ | วาล์วที่ควบคุมด้วยลูกปืน |
| ประเภทการดำเนินการ | ไฟฟ้า |
| หลักการปิดผนึก | อ่อน |
| ตำแหน่งการติดตั้ง | คอยลอยด้านบนสุด |
| ประเภทของรีด | การติดตั้งสาย |
| ขั้วต่อแบบเข้ามุม | 1/2 NPT |
| การเชื่อมต่อไฟฟ้า | รูปร่าง A ปลั๊ก ตามมาตรฐาน EN 175301-803 ดีไซน์สี่เหลี่ยม |
| ความกว้างปกติ | 13 mm |
| ฟังก์ชันวาล์ว | 2/2 ปิด monostable |
| แมนนวลเทส | ไม่มี |
| ทิศทางการไหล | กลับไม่ได้ |
| ปานกลาง | ระบบอัดอากาศตามมาตรฐาน ISO 8573-1:2010 [7:4:4] ก๊าซเฉื่อย ของเหลวที่เป็นกลาง สื่อกระแสอื่น ๆ ตามคำขอ |
| ขั้วต่อแรงดันที่กำหนด PN | 40 |
| ความแตกต่างของความดัน | 0.05 MPa 0.5 bar 7.25 psi |
| ลักษณะขดลวด | 24VDC: 6.8W |
| ชั้นฉนวน | H |
| ความผันผวนของแรงดันไฟฟ้าที่อนุญาต | +/- 10 % |
| รอบการทำงาน | 100% |
| ประเภทการกระตุ้น | นำร่อง |

| ลักษณะเฉพาะ | มูลค่า |
|--|--|
| ความดันปานกลาง | 0.05 MPa...4 MPa 0.5 bar...40 bar 7.25 psi...580 psi |
| ความหนืดสูงสุด | 22 mm ² /s |
| อุณหภูมิปานกลาง | -10 °C...80 °C |
| อุณหภูมิโดยรอบ | -10 °C...35 °C |
| อัตราการรั่วไหลตามมาตรฐาน EN 12266-1 | A |
| กระแสKv | 2.5 m ³ /h |
| อัตราการไหลปกติ | 2650 l/min |
| สลับเวลาเปิด | 100 ms |
| เปลี่ยนเวลาปิด | 250 ms |
| วัสดุหมายเหตุ | เป็นไปตามข้อกำหนด RoHS |
| การปฏิบัติตามข้อกำหนดของห้องปฏิบัติการ | VDMA24364 โซน III |
| วัสดุที่อยู่อาศัย | หล่อทองเหลือง |
| ตัวเรือนหมายเลขวัสดุ | CW617N |
| ซีลวัสดุ | NBR |
| วัสดุสกรู | เหล็กกล้าไร้สนิมอัลลอยด์สูง |
| สกรูหมายเลขวัสดุ | 1.4301 |
| น้ำหนักผลิตภัณฑ์ | 550 g |
| ระดับการป้องกัน | IP65 |
| ระดับความต้านทานการกัดกร่อน KBK | 1 - ความเค้นต่อการกัดกร่อนต่ำ |