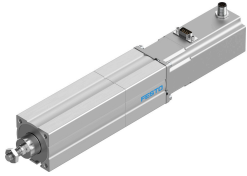


กระบอกไฟฟ้า EPCO-40-300-12.7P-ST-E  
หมายเลขชิ้นส่วน: 1472625

FESTO



แผ่นข้อมูล

ลักษณะเฉพาะ	มูลค่า
ขนาด	40
ฮับ	300 mm
สำรองจังหวะ	0 mm
เกลียวก้านลูกสูบ	M10x1.25
พลิกกลับ	0,1 mm
มุมสแต็ปที่ฟูลสแต็ป	1.8 deg
ความอดทนมุมของขั้นตอน	±5 %
เส้นผ่าศูนย์กลางแกน	12.7 mm
แกนหมุน	12.7 mm/U
มุมบิดสูงสุดของก้านลูกสูบ +/-	1 deg
ตำแหน่งการติดตั้ง	ตามต้องการ
ปลายก้านลูกสูบ	เกลียวนอก
ประเภทมอเตอร์	สแต็ปเปอร์มอเตอร์
โครงสร้างเชิงสร้างสรรค์	กระบอกไฟฟ้า ด้วยบอลสกรู
ประเภทแกนหมุน	ไดรฟ์เกลียวแบบกลม
ป้องกันการหมุน/คู่มือ	สลิดนำทาง
เซ็นเซอร์ตำแหน่งโรเตอร์	ตัวเข้ารหัสที่เพิ่มขึ้น
อินเทอร์เฟซตัวเข้ารหัสตำแหน่งโรเตอร์	ช่อง RS422 TTL AB + ดัชนีศูนย์
หลักการวัดเซ็นเซอร์ตำแหน่งโรเตอร์	ออปติคัล
อัตราเร่งสูงสุด	10 m/s <sup>2</sup>
ความเร็วสูงสุด	0.46 m/s
ความแม่นยำในการทำซ้ำ	±0.02 มม.
รอบการทำงาน	100%
ชั้นป้องกันฉนวน	B
พิกัดแรงดันไฟฟ้า DC	24 V
กระแสมอเตอร์ปกติ	4.2 A
อนุญาต	เครื่องหมาย RCM c UL เร้า - ได้รับการยอมรับ (OL)
เครื่องหมาย CE (ดูประกาศเกี่ยวกับความสอดคล้อง)	ตามคำสั่ง EU EMC ตามระเบียบ RoHS ของสหภาพยุโรป

ลักษณะเฉพาะ	มูลค่า
เครื่องหมาย UKCA (ดูค่าประกาศความสอดคล้อง)	ตามระเบียบข้อบังคับของสหราชอาณาจักรสำหรับ EMC ตามระเบียบ RoHS ของสหราชอาณาจักร
ระดับความต้านทานการก่อกวน KBK	1 - ความเค้นต่อการก่อกวนต่ำ
การปฏิบัติตามข้อกำหนดของห้องปฏิบัติการ	VDMA24364 โซน III
อุณหภูมิในการจัดเก็บ	-20 °C...60 °C
ความชื้นสัมพัทธ์	0 - 85 % ไม่ควบแน่น
ระดับการป้องกัน	IP40
อุณหภูมิโดยรอบ	0 °C...50 °C
พลังงานกระแทกในตำแหน่งสิ้นสุด	0.0004 J
Max Moment Mx	0 Nm
แรงบิดสูงสุด My	3.3 Nm
Max Moment Mz	3.3 Nm
แรงป้อนสูงสุด Fx	250 N
ค่างอิงน้ำหนักบรรทุก แนวนอน	40 kg
น้ำหนักบรรทุกแนวปฏิบัติ แนวตั้ง	20 kg
โมเมนต์มวลของความเฉื่อย JH ต่อจังหวะเมตร	0.167 kgcm <sup>2</sup>
โมเมนต์มวลของความเฉื่อย JL ต่อน้ำหนักบรรทุกกิโลกรัม	0.0409 kgcm <sup>2</sup>
โมเมนต์ความเฉื่อย JO	0.3375 kgcm <sup>2</sup>
ย้ายมวลที่จังหวะ 0 มม.	415 g
มวลเคลื่อนที่เพิ่มเติมต่อระยะชัก 10 มม.	4.9 g
น้ำหนักพื้นฐานที่ระยะชัก 0 มม.	2585 g
น้ำหนักเพิ่มเติมต่อระยะชัก 10 มม.	55 g
เทคโนโลยีการเชื่อมต่อไฟฟ้า	ปลั๊ก
ประเภทของรัด	ด้วยเกลียวใน พร้อมอุปกรณ์เสริม
วัสดุหมายเหตุ	เป็นไปตามข้อกำหนด RoHS
วัสดุหม	โลหะผสมอลูมิเนียมตัด สไลด์ไนโตซ
วัสดุที่อยู่อาศัย	โลหะผสมอลูมิเนียมตัด สไลด์ไนโตซ
ก้านลูกสูบวัสดุ	เหล็กกล้าโรสนิมอัลลอยด์สูง
วัสดุเนื้อแกนหม	เหล็ก
แกนหมวัสดุ	แบริงเหล็ก
ทองทรงกระบอกวัสดุ	โลหะผสมอลูมิเนียมตัด สไลด์ไนโตซ