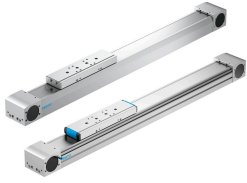


แกนขับเคลื่อนด้วยสายพาน ELGA-TB-RF-80-

หมายเลขชิ้นส่วน: 1371246

FESTO



แผ่นข้อมูล

ลักษณะเฉพาะ	มูลค่า
เส้นผ่านศูนย์กลางของเฟืองขับที่มีประสิทธิภาพ	39.79 mm
จังหวะการทำงาน	50 mm...7000 mm
ขนาด	80
ระยะห่างระหว่างฟันเฟือง	5 mm
ตำแหน่งการติดตั้ง	ตามต้องการ
แนะนำ	รางนำลูกกลิ้ง
โครงสร้างเชิงโครงสร้าง	แกนเชิงเส้นเครื่องกลไฟฟ้า พร้อมสายพานฟันเฟือง
ประเภทมอเตอร์	เซอร์โวมอเตอร์
อัตราเร่งสูงสุด	50 m/s ²
ความเร็วสูงสุด	10 m/s
ความแม่นยำในการทำซ้ำ	±0.08 มม.
รอบการทำงาน	100%
การปฏิบัติตามข้อกำหนดของห้องปฏิบัติการ	VDMA24364 โซน III
ปลอดภัยสำหรับอาหาร	ดูข้อมูลวัสดุเพิ่มเติม
ระดับการป้องกัน	IP40
อุณหภูมิโดยรอบ	-10 °C...60 °C
แรงป้อนสูงสุด Fx	600 N
การป้อนค่าคงที่	125 mm/U
ช่วงการหล่อลื่นขึ้นอยู่กับระยะทางที่เดินทาง	10000 km
โปรไฟล์วัสดุ	อะลูมิเนียมอัลลอยด์ ซุบอโน ไตซ์
วัสดุหมายเหตุ	เป็นไปตามข้อกำหนด RoHS
วัสดุของเทปกาว	เหล็กกล้าไร้สนิมคุณภาพสูง
วัสดุฝาครอบไดรฟ์	อะลูมิเนียมอัลลอยด์ ซุบอโน ไตซ์
คู่มือวัสดุ	เหล็ก
รอกวัสดุ	เหล็กกล้าไร้สนิมอัลลอยด์สูง
สไลด์วัสดุ	อะลูมิเนียมอัลลอยด์ ซุบอโน ไตซ์
วัสดุของตัวฟันเข็มขัดจับ	หลอสแตนเลส
วัสดุเข็มขัดฟัน	โพลีคลอโรพรีนพร้อมสายแก้วและปลอกไนลอน โพลียูรีเทนพร้อมสายเหล็กและปลอกไนลอน โพลียูรีเทนพร้อมสายเหล็ก