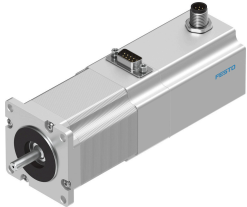


# สตีปเปอร์มอเตอร์ EMMS-ST-57-M-SEB-G2

หมายเลขชิ้นส่วน: 1370481

FESTO



## แผ่นข้อมูล

ลักษณะเฉพาะ	มูลค่า
อุณหภูมิโดยรอบ	-10 °C...50 °C
อุณหภูมิในการจัดเก็บ	-20 °C...70 °C
ความชื้นสัมพัทธ์	0 - 85 %
ไคมาตรฐาน	IEC 60034
ชั้นป้องกันฉนวน	B
ระดับความร้อนตามมาตรฐาน EN 60034-1	B
ระดับการออกแบบตามมาตรฐาน EN 60034-1	S1
ระดับการป้องกัน	IP54
เทคโนโลยีการเชื่อมต่อไฟฟ้า	ปลั๊ก
วัสดุหมายเหตุ	เป็นไปตามข้อกำหนด RoHS
ระดับความต้านทานการกักต่อน KBK	1 - ความเค้นต่อการกักต่อนต่ำ
การปฏิบัติตามข้อกำหนดของห้องปฏิบัติการ	VDMA24364-B2-L
อนุญาต	เครื่องหมาย RCM c UL เร้า - ได้รับการยอมรับ (OL)
เครื่องหมาย CE (ดูประกาศเกี่ยวกับความสอดคล้อง)	ตามคำสั่ง EU EMC
เครื่องหมาย UKCA (ดูคำประกาศความสอดคล้อง)	ตามระเบียบข้อบังคับของสหราชอาณาจักรสำหรับ EMC ตามระเบียบ RoHS ของสหราชอาณาจักร
พิกัดแรงดันไฟฟ้า DC	48 V
แรงบิดยึดมอเตอร์	1.4 Nm
ความเร็วการหมุนสูงสุด	1940 rpm
มุมสตีปที่ฟูลสตีป	1.8 deg
ความอดทนมุมของขั้นตอน	±5 %
กระแสมอเตอร์ปกติ	5 A
เฟสแรงดันคงที่	25.5 mVmin
เฟสด้านทานขดลวด	0.25 Ohm
เฟสตัวเหนี่ยวนำที่คิดเฉลี่ยต่อเฟสแต่ละเฟส (ไม่เชื่อมโยง)	0.95 mH
โมเมนต์มวลของความเฉื่อยของโรเตอร์	0.48 kgcm <sup>2</sup>
โมเมนต์เอาท์พุทรวมของความเฉื่อย	0.5 kgcm <sup>2</sup>
น้ำหนักผลิตภัณฑ์	1380 g
โหลดเพลลาแกนที่อนุญาต	10 N
โหลดเพลลาร์คมีที่อนุญาต	52 N
เซ็นเซอร์ตำแหน่งโรเตอร์	ตัวเข้ารหัสที่เพิ่มขึ้น

ลักษณะเฉพาะ	มูลค่า
อินเทอร์เฟซตัวเข้ารหัสตำแหน่งโรเตอร์	ช่อง RS422 TTL AB + ดิจนัลศูนย์
หลักการวัดเซ็นเซอร์ตำแหน่งโรเตอร์	ออปติคัล
แรงบิดในพยางเบรก	1 Nm
เบรก DC แรงดันใช้งาน	24 V
คาพลังงานของเบรก	10 W
โมเมนต์มวลของความเฉื่อยของเบรก	0.02 kgcm <sup>2</sup>