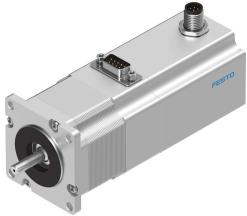


สตีปเปอร์มอเตอร์ EMMS-ST-57-S-SEB-G2

หมายเลขชิ้นส่วน: 1370477

FESTO



แผ่นข้อมูล

ลักษณะเฉพาะ	มูลค่า
อุณหภูมิโดยรอบ	-10 °C...50 °C
อุณหภูมิในการจัดเก็บ	-20 °C...70 °C
ความชื้นสัมพัทธ์	0 - 85 %
ไคมาตรฐาน	IEC 60034
ชั้นป้องกันฉนวน	B
ระดับความร้อนตามมาตรฐาน EN 60034-1	B
ระดับการออกแบบตามมาตรฐาน EN 60034-1	S1
ระดับการป้องกัน	IP54
เทคโนโลยีการเชื่อมต่อไฟฟ้า	ปลั๊ก
วัสดุหมายเหตุ	เป็นไปตามข้อกำหนด RoHS
ระดับความต้านทานการกักต่อน KBK	1 - ความเค้นต่อการกักต่อนต่ำ
การปฏิบัติตามข้อกำหนดของห้องปฏิบัติการ	VDMA24364-B2-L
อนุญาต	เครื่องหมาย RCM c UL เร้า - ได้รับการยอมรับ (OL)
เครื่องหมาย CE (ดูประกาศเกี่ยวกับความสอดคล้อง)	ตามคำสั่ง EU EMC ตามระเบียบ RoHS ของสหภาพยุโรป
เครื่องหมาย UKCA (ดูค่าประกาศความสอดคล้อง)	ตามระเบียบขบบังคับของสหราชอาณาจักรสำหรับ EMC ตามระเบียบ RoHS ของสหราชอาณาจักร
พิกัดแรงดันไฟฟ้า DC	48 V
แรงบิดยึดมอเตอร์	0.8 Nm
ความเร็วการหมุนสูงสุด	2720 rpm
มุมสเต็ปที่ฟูลสเต็ป	1.8 deg
ความอดทนมุมของขั้นตอน	±5 %
กระแสมอเตอร์ปกติ	5 A
เฟสแรงดันคงที่	12 mVmin
เฟสด้านทานขดลวด	0.15 Ohm
เฟสตัวเหนี่ยวนำที่คิดเฉลี่ยต่อเฟสแต่ละเฟส (ไม่เชื่อมโยง)	0.5 mH
โมเมนต์มวลของความเฉื่อยของโรเตอร์	0.29 kgcm ²
โมเมนต์เอาทพุตรวมของความเฉื่อย	0.3 kgcm ²
น้ำหนักผลิตภัณฑ์	1150 g
โหลดเพลลาแกนที่อนุญาต	10 N
โหลดเพลลาร์สมีที่อนุญาต	52 N

ลักษณะเฉพาะ	มูลค่า
เซ็นเซอร์ตำแหน่งโรเตอร์	ตัวเซอร์วิสที่เพิ่มขึ้น
อินเทอร์เฟซตัวเซอร์วิสตำแหน่งโรเตอร์	ช่อง RS422 TTL AB + ดัชนีศูนย์
หลักการวัดเซ็นเซอร์ตำแหน่งโรเตอร์	ออปติคัล
แรงบิดในพยางเบรก	0.4 Nm
เบรก DC แรงดันใช้งาน	24 V
ค่าพลังงานของเบรก	8 W
โมเมนต์มวลของความเฉื่อยของเบรก	0.01 kgcm ²