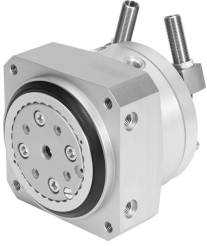


Semi-rotary drive DSM-32-270-P1-HD-A-B

หมายเลขชิ้นส่วน: 1369119

FESTO



แผ่นข้อมูล

ลักษณะเฉพาะ	มูลค่า
ขนาด	32
มุมลวดทอน	6.5 deg
ช่วงการปรับมุมหมุน	0 deg...246 deg
มุมหมุน	0 deg...246 deg
การทำให้อยู่ในตำแหน่ง	แหวน/แผ่นกันกระแทกยางยึดพร้อมตัวหยุดคงที่ทั้งสองด้าน
ตำแหน่งการติดตั้ง	ตามต้องการ
ปรับละเอียด	-6 deg
ฟังก์ชัน	การแสดงคู่
โครงสร้างเชิงโครงสร้าง	ปีกหมุน
การตรวจจับตำแหน่ง	สำหรับสวิตช์ความถี่
แรงดันใช้งาน	0.2 MPa...1 MPa 2 bar...10 bar
ความถี่การแกว่งสูงสุดที่ 0.6 MPa (6 บาร์, 87 psi)	1.5 Hz
สื่อปฏิบัติการ	ระบบอัดอากาศตามมาตรฐาน ISO 8573-1:2010 [7:--]
ระดับความต้านทานการกัดกร่อน KBK	0 - ไม่มีความเสี่ยงจากการกัดกร่อน
การปฏิบัติตามข้อกำหนดของห้องปฏิบัติการ	VDMA24364-B1/B2-L
อุณหภูมิโดยรอบ	-10 °C...60 °C
แรงตามแนวแกนสูงสุด	450 N
แรงรัศมีสูงสุด	550 N
แรงบิดตามทฤษฎีที่ 0.6 MPa (6 บาร์, 87 psi)	10 Nm
โมเมนต์มวลที่อนุญาตของความเฉื่อย	0.075 kgm ²
น้ำหนักผลิตภัณฑ์	2035 g
ประเภทของรั้ว	ด้วยเกลียวใน
พอร์ตลม	G1/8
วัสดุหมายเหตุ	เป็นไปตามข้อกำหนด RoHS
เพล็กซ์วัสดุ	เหล็ก ชุบนิเกิล
ซิลวัสดุ	TPE-U (PU)
วัสดุที่อยู่อาศัย	โลหะผสมอลูมิเนียม