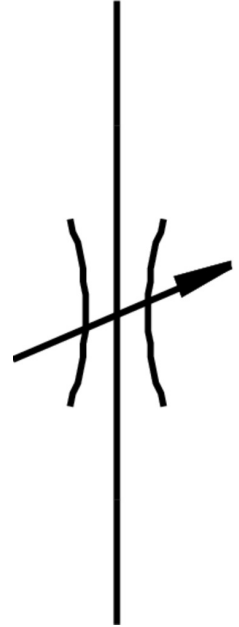
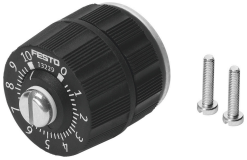


วาล์วควบคุมทิศทางการไหล GRPO-160-PK-4
หมายเลขชิ้นส่วน: 13230

FESTO



แผ่นข้อมูล

ลักษณะเฉพาะ	มูลค่า
ฟังก์ชันวาล์ว	ฟังก์ชันควบคุมการไหล
ขอดอลม 1	PK-4
ขอดอลม 2	PK-4
ประเภทการดำเนินการ	ด้วยตนเอง
องค์ประกอบการปรับ	ปุ่มหมุนพร้อมสเกล
ประเภทของรัด	การติดตั้งแผงด้านหน้า
มาตรฐานอัตราการไหลในการควบคุมทิศทางการไหล	75.8 l/min
แรงดันใช้งาน	0 bar...8 bar
อุณหภูมิโดยรอบ	-10 °C...50 °C
วัสดุที่อยู่อาศัย	PA เสริมแรง
ตำแหน่งการติดตั้ง	ตามต้องการ
แรงดันใช้งานตั้งแต่ 2 ถึง 1	0 bar...0.5 bar
มาตรฐานอัตราการไหลในการควบคุมทิศทางการไหล 0.1->0 MPa (1->0 บาร์, 14.5->0 psi)	38 l/min
มาตรฐานอัตราการไหลในการไหลควบคุมทิศทาง 0.6->0 MPa (6->0 บาร์, 87->0 psi)	129 l/min
สื่อปฏิบัติการ	ระบบอัดอากาศตามมาตรฐาน ISO 8573-1:2010 [5:4:3] ก๊าซเฉื่อย
หมายเหตุเกี่ยวกับสื่อปฏิบัติการ/ควบคุม	ไม่สามารถทาน้ำมันได้

ลักษณะเฉพาะ	มูลค่า
การปฏิบัติตามข้อกำหนดของห้องปฏิบัติการ	VDMA24364 โชน III
อุณหภูมิปานกลาง	-10 °C...50 °C
น้ำหนักผลิตภัณฑ์	48 g
วัสดุหมายเหตุ	เป็นไปตามข้อกำหนด RoHS
ซีลวัสดุ	NBR พีวีซี
ผู้ถือวัสดุ	โลหะผสมอลูมิเนียมตัด
การเชื่อมต่อวัสดุ PK	โลหะผสมอลูมิเนียมตัด ทองเหลือง
วัสดุสกรู	เหล็ก