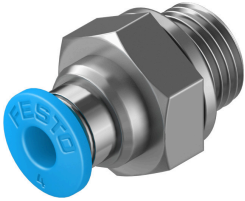


ข้อต่อลม QS-G1/8-4-100

หมายเลขชิ้นส่วน: 132036

FESTO



แผ่นข้อมูล

ลักษณะเฉพาะ	มูลค่า
ขนาด	ค่าเริ่มต้น
ความกว้างปรกติ	3 mm
ประเภทของซีลบนเดือยชั้นเกลียว	แหวนปิดผนึก
ตำแหน่งการติดตั้ง	ตามต้องการ
ออกแบบ	แบบตรง
ขนาดบรรจุ	100
โครงสร้างเชิงสร้างสรรค์	กด-ปล่อย เป็นหลัก
แรงดันใช้งานช่วงอุณหภูมิที่สมบูรณ์	-0.095 MPa...0.6 MPa -0.95 bar...6 bar
แรงดันใช้งานช่วงอุณหภูมทั้งหมด	-13.775 psi...87 psi
แรงดันใช้งานขึ้นอยู่กับอุณหภูมิ	-0.095 MPa...1.4 MPa -0.95 bar...14 bar -13.775 psi...203 psi
การจำแนกทางทะเล	ดูใบรับรอง
สื่อปฏิบัติการ	ระบบอัดอากาศตามมาตรฐาน ISO 8573-1:2010 [7:-:-] น้ำประปาตามประกาศผู้ผลิตที่ www.festo.com
หมายเหตุเกี่ยวกับสื่อปฏิบัติการ/ควบคุม	สามารถทาน้ำมันได้
ระดับความต้านทานการกัดกร่อน KBK	1 - ความเค้นต่อการกัดกร่อนต่ำ
การปฏิบัติตามข้อกำหนดของห้องปฏิบัติการ	VDMA24364-B1/B2-L
คลาสคิลินรัม	คลาส 4 ตามมาตรฐาน ISO 14644-1
อุณหภูมิโดยรอบ	-10 °C...80 °C
แรงบิดกระชับที่กำหนด	7 Nm
ความทนทานต่อแรงบิดกระชับเล็กน้อย	± 20 %
น้ำหนักผลิตภัณฑ์	9.1 g
ประเภทของรัด	หกลื่นภายนอก SW13
ข้อต่อลม 1	เกลียวนอก G1/8
ข้อต่อลม 2	สำหรับทอลมเส้นผ่านศูนย์กลางนอก Ø 4 มม.
แหวนปล่อยลิ	สีฟ้า
วัสดุหมายเหตุ	เป็นไปตามข้อกำหนด RoHS
วัสดุที่อยู่อาศัย	ทองเหลืองชุบนิเกิล
ปล่อยแหวนวัสดุ	ปอม
ซีลทอวัสดุ	NBR

ลักษณะเฉพาะ	มูลค่า
ส่วนแคลมป์ท่อวัสดุ	เหล็กกล้าไร้สนิมอัลลอยด์สูง