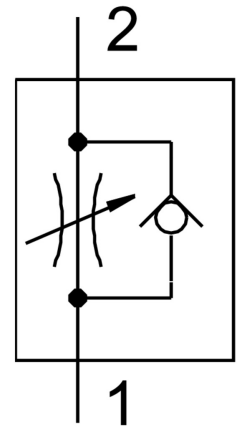


วาล์วควบคุมการไหลทางเดียวที่แม่นยำ GRP-10-PK-3

หมายเลขชิ้นส่วน: 12743

FESTO



แผ่นข้อมูล

ลักษณะเฉพาะ	มูลค่า
ฟังก์ชันวาล์ว	ฟังก์ชันไม่คืนคืนแรง
ขอตอลม 1	PK-3
ขอตอลม 2	PK-3
ประเภทการดำเนินการ	ด้วยตนเอง
องค์ประกอบปรับ	ปุ่มหมุนพร้อมสเกล
ประเภทของรีด	การติดตั้งแผงด้านหน้า
มาตรฐานอัตราการไหลในการควบคุมทิศทางการไหล	3.8 l/min
มาตรฐานอัตราการไหลในทิศทางไม่ย้อนกลับ	95 l/min
แรงดันใช้งาน	0 bar...8 bar
อุณหภูมิโดยรอบ	-10 °C...50 °C
วัสดุที่อยู่อาศัย	PA เสริมแรง
ตำแหน่งการติดตั้ง	ตามต้องการ
แรงดันใช้งานตั้งแต่ 2 ถึง 1	0 bar...8 bar
มาตรฐานอัตราการไหลในการควบคุมทิศทางการไหล 0.1->0 MPa (1->0 บาร์, 14.5->0 psi)	1.65 l/min
การไหลปกติในทิศทางที่ไม่ไหลกลับจาก 0.1->0 MPa (1->0 บาร์, 14.5->0 psi)	15 l/min...50 l/min
มาตรฐานอัตราการไหลในการไหลควบคุมทิศทาง 0.6->0 MPa (6->0 บาร์, 87->0 psi)	5.2 l/min
มาตรฐานอัตราการไหลในทิศทางไม่ย้อนกลับ 0.6->0 MPa (6->0 บาร์, 87->0 psi)	131 l/min
สื่อปฏิบัติการ	ระบบอัดอากาศตามมาตรฐาน ISO 8573-1:2010[5:4:3] ก๊าซเฉื่อย
หมายเหตุเกี่ยวกับสื่อปฏิบัติการ/ควบคุม	ไม่สามารถทาน้ำมันได้
การปฏิบัติตามข้อกำหนดของห้องปฏิบัติการ	VDMA24364 โชน III
อุณหภูมิปานกลาง	-10 °C...50 °C

ลักษณะเฉพาะ	มูลค่า
น้ำหนักผลิตภัณฑ์	48 g
วัสดุหมายเหตุ	เป็นไปตามข้อกำหนด RoHS
ซีลวัสดุ	NBR พีวีซี
ผู้ถือวัสดุ	โลหะผสมอลูมิเนียมตัด
การเชื่อมต่อวัสดุ PK	โลหะผสมอลูมิเนียมตัด ทองเหลือง
วัสดุสกรู	เหล็ก