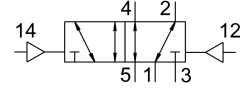
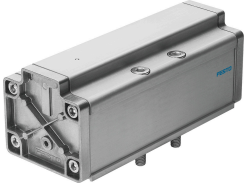


pneumatic valve J-5/2-3/4-D-4

หมายเลขชิ้นส่วน: 12462

FESTO



แผ่นข้อมูล

ลักษณะเฉพาะ	มูลค่า
ฟังก์ชันวาลว	5/2 bistable
ประเภทการดำเนินการ	นิวเมติก
ความกว้าง	76 mm
อัตราการไหลปกติ	6000 l/min
การเชื่อมต่อการทำงานด้วยลม	แผ่นเชื่อมต่อขนาด 4 ตามมาตรฐาน ISO 5599-1 G3/4
แรงดันใช้งาน	-0.9 bar...16 bar
โครงสร้างเชิงสร้างสรรค์	ตัวเลื่อนลูกสูบ
ความกว้างปกติ	18 mm
ขวาง	82 mm
ฟังก์ชันการระบายอากาศ	คันเร่งได้
หลักการปิดผนึก	อ่อน
ตำแหน่งการติดตั้ง	ตามต้องการ
โดมาตรฐาน	ISO 5599-1
แมนนวลเทส	ไม่มี
รหัส ISO	401
ประเภทการกระตุ้น	โดยตรง
ทิศทางการไหล	ย้อนกลับได้
ทับซ้อนกัน	ความคุ้มครองที่ดี
ไฟลัดความดัน	2 bar...16 bar
เปลี่ยนเวลา	20 ms
สื่อปฏิบัติการ	ระบบอัดอากาศตามมาตรฐาน ISO 8573-1:2010 [7:4:4]
หมายเหตุเกี่ยวกับสื่อปฏิบัติการ/ควบคุม	สามารถทาน้ำมันได้ (จำเป็นสำหรับการทำงานต่อไป)
การปฏิบัติตามข้อกำหนดของห้องปฏิบัติการ	VDMA24364-B1/B2-L
อุณหภูมิปานกลาง	-10 °C...60 °C
ระดับความดันเสียง	85 dB(A)
สื่อควบคุม	ระบบอัดอากาศตามมาตรฐาน ISO 8573-1:2010 [7:4:4]
อุณหภูมิโดยรอบ	-10 °C...60 °C
น้ำหนักผลิตภัณฑ์	1800 g
ประเภทของรัด	บุนแผ่นเชื่อมต่อ ด้วยรูทะลุและสกรู
ข้อต่อไฟลัดต่อแอร์ 12	แผ่นเชื่อมต่อขนาด 4 ตามมาตรฐาน ISO 5599-1

ลักษณะเฉพาะ	มูลค่า
ช่องเชื่อมต่ออากาศ 14	แผ่นเชื่อมต่อขนาด 4 ตามมาตรฐาน ISO 5599-1
ขอต่อลม 1	แผ่นเชื่อมต่อขนาด 4 ตามมาตรฐาน ISO 5599-1
ขอต่อลม 2	ฐานรองวาล์ว, ขนาด 4 ตามมาตรฐาน ISO 5599-1
ขอต่อลม 3	แผ่นเชื่อมต่อขนาด 4 ตามมาตรฐาน ISO 5599-1
ขอต่อลม 4	แผ่นเชื่อมต่อขนาด 4 ตามมาตรฐาน ISO 5599-1
ขอต่อลม 5	แผ่นเชื่อมต่อขนาด 4 ตามมาตรฐาน ISO 5599-1
วัสดุหมายเหตุ	เป็นไปตามข้อกำหนด RoHS
ซีลวัสดุ	NBR
วัสดุที่อยู่อาศัย	อลูมิเนียม