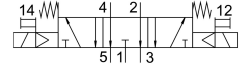


โซลินอยด์วาล์ว MDH-5/3E-3/4-D-4-24DC

หมายเลขชิ้นส่วน: 12460

FESTO



แผ่นข้อมูล

ลักษณะเฉพาะ	มูลค่า
ฟังก์ชันวาล์ว	5/3 ของระบายอากาศ
ประเภทการดำเนินการ	ไฟฟ้า
ความกว้าง	76 mm
อัตราการไหลปกติ	4800 l/min
การเชื่อมต่อการทำงานด้วยลม	แผ่นเชื่อมต่อขนาด 4 ตามมาตรฐาน ISO 5599-1 G3/4
แรงดันใช้งาน	24V DC 3 bar...16 bar
โครงสร้างเชิงสร้างสรรค์	ตัวเลื่อนลูกสูบ
รีเซ็ตประเภท	สปริงกล
ระดับการป้องกัน	IP65
ความกว้างปกติ	18 mm
ขวาง	82 mm
ฟังก์ชันการระบายอากาศ	คันเร่งได้
หลักการปิดผนึก	อ่อน
ตำแหน่งการติดตั้ง	ตามต้องการ
โดมาตรฐาน	ISO 5599-1
แมนนวลทดสอบ	คล้ำ
รหัส ISO	457
ประเภทการกระตุ้น	น้ำร้อน
ควบคุมการจ่ายอากาศ	ภายใน
ทิศทางการไหล	กลับไม่ได้
ทับซ้อนกัน	ความคุ้มครองที่ดี
เปลี่ยนเวลาปิด	290 ms
สลับเวลาเปิด	85 ms
รอบการทำงาน	100%
พัลส์ทดสอบบวกสูงสุดด้วยสัญญาณ 0	4300 µs
ชีพจรทดสอบเชิงลบสูงสุดพร้อมสัญญาณ 1 ตัว	2100 µs
ลักษณะขดลวด	24VDC: 6.8W 48 V AC: 50/60 Hz, กระแสไฟเข้า 14.5 VA, กำลังไฟ 9.9 VA
สื่อปฏิบัติการ	ระบบอัดอากาศตามมาตรฐาน ISO 8573-1:2010[7:4:4]
หมายเหตุเกี่ยวกับสื่อปฏิบัติการ/ควบคุม	สามารถทาน้ำมันได้ (จำเป็นสำหรับการทำงานต่อไป)

ลักษณะเฉพาะ	มูลค่า
การปฏิบัติตามข้อกำหนดของห้องปฏิบัติการ	VDMA24364-B1/B2-L
อุณหภูมิปานกลาง	-10 °C...60 °C
ระดับความดันเสียง	85 dB(A)
อุณหภูมิโดยรอบ	-10 °C...50 °C
น้ำหนักผลิตภัณฑ์	2600 g
การเชื่อมต่อไฟฟ้า	ตามมาตรฐาน DIN EN 175301-803
ประเภทของรีด	บุนแผ่นเชื่อมต่อ ด้วยรูทะลุและสกรู
การเชื่อมต่อควมคุมอากาศออก 82	M5
การเชื่อมต่อควมคุมอากาศออก 84	M5
ข้อต่อลม 1	แผ่นเชื่อมต่อขนาด 4 ตามมาตรฐาน ISO 5599-1
ข้อต่อลม 2	ฐานรองวาลว, ขนาด 4 ตามมาตรฐาน ISO 5599-1
ข้อต่อลม 3	แผ่นเชื่อมต่อขนาด 4 ตามมาตรฐาน ISO 5599-1
ข้อต่อลม 4	แผ่นเชื่อมต่อขนาด 4 ตามมาตรฐาน ISO 5599-1
ข้อต่อลม 5	แผ่นเชื่อมต่อขนาด 4 ตามมาตรฐาน ISO 5599-1
วัสดุหมายเหตุ	เป็นไปตามข้อกำหนด RoHS
ซีลวัสดุ	NBR
วัสดุที่อยู่อาศัย	อลูมิเนียม