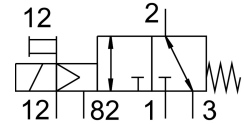
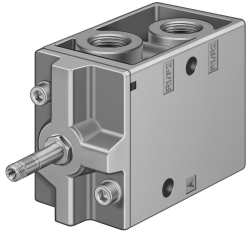


# โซลินอยด์วาล์ว MFH-3-3/4-S

หมายเลขชิ้นส่วน: 11968

FESTO



## แผ่นข้อมูล

ลักษณะเฉพาะ	มูลค่า
ฟังก์ชันวาล์ว	3/2, แบบปิด, คอยดเดี่ยว
ประเภทการดำเนินการ	ไฟฟ้า
ความกว้าง	68 mm
อัตราการไหลปกติ	7500 l/min
การเชื่อมต่อการทำงานด้วยลม	G3/4
แรงดันใช้งาน	ทางขดลวดแม่เหล็กต้องสั่งซื้อแยกต่างหาก -0.095 MPa...1 MPa -0.95 bar...10 bar
โครงสร้างเชิงสร้างสรรค์	ที่นั่งจาน
รีเซ็ตประเภท	สปริงกล
อนุญาต	c UL เร - ได้รับการยอมรับ (OL)
ระดับการป้องกัน	IP65
ความกว้างปรกติ	19 mm
ฟังก์ชันการระบายอากาศ	คันเร่งได้
หลักการปิดผนึก	อ่อน
ตำแหน่งการติดตั้ง	ตามต้องการ
แมนนวลเทส	Detenting
ประเภทการกระตุ้น	น้ำร้อน
ควบคุมการจ่ายอากาศ	ภายนอก
ทิศทางการไหล	ย้อนกลับได้
ทับซ้อนกัน	ความคุ้มครองเชิงลบ
ปลอดภัยความดัน	0.1 MPa...0.8 MPa 1 bar...8 bar
เปลี่ยนเวลาปิด	32 ms
สลับเวลาเปิด	36 ms
พัลส์ทดสอบบวกสูงสุดด้วยสัญญาณ 0	2200 µs
ลักษณะขดลวด	ดูโซลินอยด์เพื่อสั่งซื้อแยกต่างหาก
สื่อปฏิบัติการ	ระบบอัดอากาศตามมาตรฐาน ISO 8573-1:2010 [7:4:4]
หมายเหตุเกี่ยวกับสื่อปฏิบัติการ/ควบคุม	สามารถทาน้ำมันได้ (จำเป็นสำหรับการทำงานต่อไป)
ระดับความต้านทานการกัดกร่อน KBK	1 - ความเค้นต่อการกัดกร่อนต่ำ
การปฏิบัติตามข้อกำหนดของห้องปฏิบัติการ	VDMA24364-B1/B2-L
อุณหภูมิในการจัดเก็บ	-20 °C...60 °C

ลักษณะเฉพาะ	มูลค่า
อุณหภูมิปานกลาง	-10 °C...60 °C
สื่อควบคุม	ระบบอัตโนมัติตามมาตรฐาน ISO 8573-1:2010 [7:4:4]
อุณหภูมิโดยรอบ	-5 °C...40 °C
น้ำหนักผลิตภัณฑ์	1260 g
การเชื่อมต่อไฟฟ้า	ผ่านขดลวด F ต้องสั่งซื้อแยกต่างหาก
ประเภทของรีด	ทางเลือก: บนแถบขั้วต่อ มีรูทะลุ
การเชื่อมต่อควบคุมอากาศออก 82	M5
ขอตอไฟลิตแอร์ 12	G1/8
ขอตอลม 1	G3/4
ขอตอลม 2	G3/4
ขอตอลม 3	G3/4
วัสดุหมายเหตุ	เป็นไปตามข้อกำหนด RoHS
ซิลวัสดุ	NBR
วัสดุที่อยู่อาศัย	อลูมิเนียมหล่อ