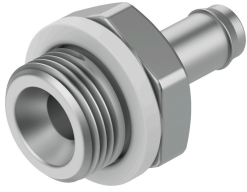


ฟิตติ้งแบบหางปลาไหล CN-1/4-PK-6

หมายเลขชิ้นส่วน: 11948

FESTO



แผ่นข้อมูล

ลักษณะเฉพาะ	มูลค่า
ความกว้างปอร์ต	5.3 mm
ประเภทของซิลนเบดเดี่ยวชั้นเกลียว	แหวนปิดผนึก
แรงดันใช้งานช่วงอุณหภูมิที่สมบูรณ์	-0.95 bar...10 bar
สื่อปฏิบัติการ	ระบบอัดอากาศตามมาตรฐาน ISO 8573-1:2010 [7:-:-]
หมายเหตุเกี่ยวกับสื่อปฏิบัติการ/ควบคุม	สามารถทาน้ำมันได้ (จำเป็นสำหรับการทำงานต่อไป)
ระดับความต้านทานการกัดกร่อน KBK	2 - การสัมผัสกับการกัดกร่อนในระดับปานกลาง
การปฏิบัติตามข้อกำหนดของห้องปฏิบัติการ	VDMA24364-B1/B2-L
อุณหภูมิโดยรอบ	0 °C...60 °C
ข้อต่อลม 1	เกลียวนอก G1/4
ข้อต่อลม 2	สำหรับท่อลมเส้นผ่านศูนย์กลางนอก Ø 8 มม.
วัสดุหมายเหตุ	เป็นไปตามข้อกำหนด RoHS
วัสดุที่อยู่อาศัย	อลูมิเนียม