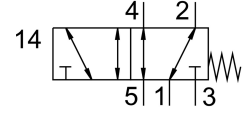


วาล์วแผงด้านหน้า SV-5-M5-B

หมายเลขชิ้นส่วน: 11914

FESTO



แผ่นข้อมูล

ลักษณะเฉพาะ	มูลค่า
ฟังก์ชันวาล์ว	5/2 โมโนสเตเบิล
ประเภทการดำเนินการ	ด้วยตนเอง
อัตราการไหลปกติ	95 l/min
แรงดันใช้งาน	0 MPa...0.8 MPa 0 bar...8 bar
โครงสร้างเชิงโครงสร้าง	วาล์วกันวาล์วพร้อมสปริงกลับ
รีเซ็ตประเภท	สปริงกล
ความกว้างปกติ	2.3 mm
หลักการปิดผนึก	อ่อน
ตำแหน่งการติดตั้ง	ตามต้องการ
ประเภทการกระตุ้น	โดยตรง
ทับซ้อนกัน	ความคุ้มครองที่ดี
ป้องกันการระเบิด	โซน 1 (ATEX) โซน 2 (ATEX) โซน 21 (ATEX) โซน 22 (ATEX)
สื่อปฏิบัติการ	ระบบอัตโนมัติตามมาตรฐาน ISO 8573-1:2010 [-:--]
การปฏิบัติตามข้อกำหนดของห้องปฏิบัติการ	VDMA24364-B1/B2-L
อุณหภูมิโดยรอบ	-10 °C...60 °C
แรงการกระตุ้น	17 N
น้ำหนักผลิตภัณฑ์	53 g
ประเภทของรีด	การติดตั้งแผงด้านหน้า มีรูทะลุ
ขอดอลม 1	M5
ซิลวีสดู	NBR
วัสดุที่อยู่อาศัย	Polymer ทองเหลือง