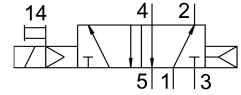
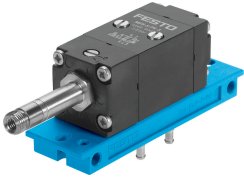


โซลินอยด์วาล์ว MFH-5-PK-3-L

หมายเลขชิ้นส่วน: 11546

FESTO



แผ่นข้อมูล

ลักษณะเฉพาะ	มูลค่า
ฟังก์ชันวาล์ว	5/2 โมโนสเตเบิล
อัตราการไหลปกติ	105 l/min
การเชื่อมต่อการทำงานด้วยลม	PK-3
แรงดันใช้งาน	1.5 bar...8 bar
โครงสร้างเชิงโครงสร้าง	ที่นั่งจาน
ความกว้างปกติ	2.5 mm
หลักการปิดผนึก	อ่อน
เปลี่ยนเวลาปิด	22 ms
สลับเวลาเปิด	14 ms
สื่อปฏิบัติการ	ระบบอัดอากาศตามมาตรฐาน ISO 8573-1:2010[7:-:-]
การปฏิบัติตามข้อกำหนดของห้องปฏิบัติการ	VDMA24364-B1/B2-L
อุณหภูมิปานกลาง	-10 °C...60 °C
อุณหภูมิโดยรอบ	-5 °C...40 °C
น้ำหนักผลิตภัณฑ์	270 g
ประเภทของรีด	ทางเลือก: บนแผ่นเชื่อมต่อ บนโครงยึด มีรูทะลุ
ขอดอลม 1	PK-3
ขอดอลม 2	PK-3
ขอดอลม 3	PK-3
ขอดอลม 4	PK-3
ขอดอลม 5	PK-3
วัสดุหมายเหตุ	เป็นไปตามข้อกำหนด RoHS
วัสดุแผ่นเชื่อมต่อ	อลูมิเนียม อโนไดซ์
ซิลวัสดุ	NBR
วัสดุที่อยู่อาศัย	อลูมิเนียม อโนไดซ์