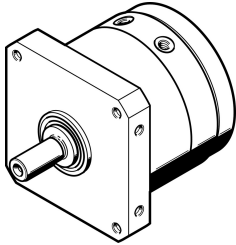


# Semi-rotary drive DSM-T-63-270-A-B

หมายเลขชิ้นส่วน: 1145127

FESTO



## แผ่นข้อมูล

| ลักษณะเฉพาะ                                       | มูลค่า                                         |
|---------------------------------------------------|------------------------------------------------|
| ขนาด                                              | 63                                             |
| มุมหมุน                                           | 0 deg...270 deg                                |
| ตำแหน่งการติดตั้ง                                 | ตามต้องการ                                     |
| ฟังก์ชัน                                          | การแสดงคู่                                     |
| โครงสร้างเชิงโครงสร้าง                            | ปีกหมุน                                        |
| การตรวจจับตำแหน่ง                                 | สำหรับสวิตช์ความถี่                            |
| แรงดันใช้งาน                                      | 0.2 MPa...1 MPa<br>2 bar...10 bar              |
| ความถี่การแกว่งสูงสุดที่ 0.6 MPa (6 บาร์, 87 psi) | 1.6 Hz                                         |
| สื่อปฏิบัติการ                                    | ระบบอัดอากาศตามมาตรฐาน ISO 8573-1:2010 [7:...] |
| ระดับความต้านทานการกัดกร่อน KBK                   | 0 - ไม่มีความเครียดจากการกัดกร่อน              |
| การปฏิบัติตามข้อกำหนดของห้องปฏิบัติการ            | VDMA24364-B2-L                                 |
| อุณหภูมิโดยรอบ                                    | -10 °C...60 °C                                 |
| แรงตามแนวแกนสูงสุด                                | 500 N                                          |
| แรงรัศมีสูงสุด                                    | 500 N                                          |
| แรงบิดตามทฤษฎีที่ 0.6 MPa (6 บาร์, 87 psi)        | 80 Nm                                          |
| น้ำหนักผลิตภัณฑ์                                  | 6050 g                                         |
| ประเภทของรัด                                      | ด้วยเกลียวใน                                   |
| พอร์ทลม                                           | G1/4                                           |
| วัสดุหมายเหตุ                                     | เป็นไปตามข้อกำหนด RoHS                         |
| เพลานับวัสดุ                                      | เหล็ก<br>ชุบนิเกิล                             |
| ซิลวัสดุ                                          | TPE-U (PU)                                     |
| วัสดุที่อยู่อาศัย                                 | โลหะผสมอลูมิเนียมดีด                           |