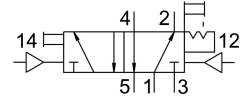


# pneumatic valve JH-5-1/8-NPT

หมายเลขชิ้นส่วน: 10878

FESTO



## แผ่นข้อมูล

| ลักษณะเฉพาะ                            | มูลค่า   |
|--|--|
| ฟังก์ชันวาลว                           | 5/2 bistable                                   |
| ประเภทการดำเนินการ                     | นิวเมติก                                       |
| ความกว้าง                              | 26 mm  |
| อัตราการไหลปกติ                        | 600 l/min                                      |
| การเชื่อมต่อการทำงานด้วยลม             | 1/8 NPT  |
| แรงดันใช้งาน                           | 0 MPa...1 MPa<br>0 bar...10 bar                |
| โครงสร้างเชิงสร้างสรรค์                | ที่นั่งจาน                                     |
| ความกว้างปกติ                          | 5 mm   |
| ขวาง                                   | 27 mm  |
| ฟังก์ชันการระบายอากาศ                  | คันเร่ง ได้                                    |
| หลักการปิดผนึก                         | อ่อน   |
| ตำแหน่งการติดตั้ง                      | ตามต้องการ                                     |
| ประเภทการกระตุ้น                       | โดยตรง   |
| ควบคุมการจ่ายอากาศ                     | ภายนอก   |
| ทิศทางการไหล                           | กลับ ไม่ได้                                    |
| ทับซ้อนกัน                             | ความคุ้มครองเชิงลบ                             |
| ปลอดภัยความดัน                         | 0.12 MPa...1 MPa<br>1.2 bar...10 bar           |
| ความถี่การสลับสูงสุด                   | 12 Hz  |
| เปลี่ยนเวลา                            | 7 ms   |
| สื่อปฏิบัติการ                         | ระบบอัดอากาศตามมาตรฐาน ISO 8573-1:2010 [7:4:4] |
| หมายเหตุเกี่ยวกับสื่อปฏิบัติการ/ควบคุม | สามารถทาน้ำมันได้ (จำเป็นสำหรับการทำงานต่อไป)  |
| ระดับความต้านทานการกัดกร่อน KBK        | 1 - ความเค้นต่อการกัดกร่อนต่ำ                  |
| การปฏิบัติตามข้อกำหนดของห้องปฏิบัติการ | VDMA24364-B2-L                                 |
| อุณหภูมิในการจัดเก็บ                   | -20 °C...60 °C                                 |
| อุณหภูมิปานกลาง                        | -10 °C...60 °C                                 |
| อุณหภูมิโดยรอบ                         | -10 °C...60 °C                                 |
| น้ำหนักผลิตภัณฑ์                       | 330 g  |
| ประเภทของรีด                           | ทางเลือก:<br>บนแถบข้อต่อ<br>มีรูทะลุ           |

| ลักษณะเฉพาะ           | มูลค่า                 |
|-----------------------|------------------------|
| ขอตอไฟลอตแอร์ 12      | 1/8 NPT                |
| ช่องเชื่อมต่ออากาศ 14 | 1/8 NPT                |
| ขอตอลม 1              | 1/8 NPT                |
| ขอตอลม 2              | 1/8 NPT                |
| ขอตอลม 3              | 1/8 NPT                |
| ขอตอลม 4              | 1/8 NPT                |
| ขอตอลม 5              | 1/8 NPT                |
| วัสดุหมายเหตุ         | เป็นไปตามข้อกำหนด RoHS |
| ซีลวัสดุ              | NBR<br>TPE-U (PU)      |
| วัสดุที่อยู่อาศัย     | อลูมิเนียมหล่อ         |