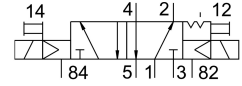
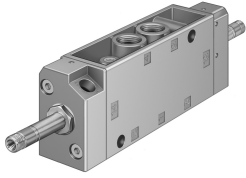


โซลินอยด์วาล์ว JMFH-5-1/4

หมายเลขชิ้นส่วน: 10410

FESTO



แผ่นข้อมูล

| ลักษณะเฉพาะ | มูลค่า |
|---|---|
| ฟังก์ชันวาล์ว | 5/2 bistable |
| ประเภทการดำเนินการ | ไฟฟ้า |
| ความกว้าง | 30.5 mm |
| อัตราการไหลปกติ | 1100 l/min |
| การเชื่อมต่อการทำงานด้วยลม | G1/4 |
| แรงดันใช้งาน | ทางขดลวดแม่เหล็กต้องสั่งซื้อแยกต่างหาก 0.15 MPa...0.8 MPa 1.5 bar...8 bar |
| โครงสร้างเชิงสร้างสรรค์ | ที่นั่งจาน |
| อนุญาต | c UL เร้า - ได้รับการยอมรับ (OL) |
| ระดับการป้องกัน | IP65 |
| ความกว้างปรกติ | 7 mm |
| ขวาง | 32 mm |
| ฟังก์ชันการระบายอากาศ | คันเร่งได้ |
| หลักการปิดผนึก | อ่อน |
| ตำแหน่งการติดตั้ง | ตามต้องการ |
| แมนนวลเทส | Detenting |
| ประเภทการกระตุ้น | นำร่อง |
| ทิศทางการไหล | กลับไม่ได้ |
| ทับซ้อนกัน | ความคุ้มครองเชิงลบ |
| ความถี่การสลับสูงสุด | 25 Hz |
| เปลี่ยนเวลา | 11 ms |
| พัลส์ทดสอบบวกสูงสุดด้วยสัญญาณ 0 | 2200 µs |
| ซีพจรทดสอบเชิงลบสูงสุดพร้อมสัญญาณ 1 ตัว | 3700 µs |
| ลักษณะขดลวด | ดูโซลินอยด์เพื่อสั่งซื้อแยกต่างหาก |
| สื่อปฏิบัติการ | ระบบอัดอากาศตามมาตรฐาน ISO 8573-1:2010 [7:4:4] |
| หมายเหตุเกี่ยวกับสื่อปฏิบัติการ/ควบคุม | สามารถทาน้ำมันได้ (จำเป็นสำหรับการทำงานต่อไป) |
| ระดับความต้านทานการกัดกร่อน KBK | 1 - ความเค้นต่อการกัดกร่อนต่ำ |
| การปฏิบัติตามข้อกำหนดของห้องปฏิบัติการ | VDMA24364-B1/B2-L |
| อุณหภูมิในการจัดเก็บ | -20 °C...60 °C |
| อุณหภูมิปานกลาง | -10 °C...60 °C |
| อุณหภูมิโดยรอบ | -5 °C...40 °C |

| ลักษณะเฉพาะ | มูลค่า |
|-------------------------------|--------------------------------------|
| น้ำหนักผลิตภัณฑ์ | 344 g |
| การเชื่อมต่อไฟฟ้า | ผ่านขดลวด F ต้องสั่งซื้อแยกต่างหาก |
| ประเภทของรีด | ทางเลือก: บนแถบข้อต่อ มีรูทะลุ |
| การเชื่อมต่อควบคุมอากาศออก 82 | M5 |
| การเชื่อมต่อควบคุมอากาศออก 84 | M5 |
| ขดลวด 1 | G1/4 |
| ขดลวด 2 | G1/4 |
| ขดลวด 3 | G1/4 |
| ขดลวด 4 | G1/4 |
| ขดลวด 5 | G1/4 |
| วัสดุหมายเหตุ | เป็นไปตามข้อกำหนด RoHS |
| ซีลวัสดุ | NBR TPE-U (PU) |
| วัสดุที่อยู่อาศัย | อลูมิเนียมหล่อ |