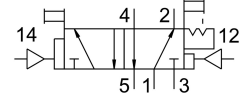


# pneumatic valve JDH-5-1/4

หมายเลขชิ้นส่วน: 10409

FESTO



## แผ่นข้อมูล

ลักษณะเฉพาะ	มูลค่า
ฟังก์ชันวาลว	5/2 ที่โดดเด่น bistable
ประเภทการดำเนินการ	นิวเมติก
ความกว้าง	30.5 mm
อัตราการไหลปกติ	1100 l/min
การเชื่อมต่อการทำงานด้วยลม	G1/4
แรงดันใช้งาน	0 MPa...0.8 MPa 0 bar...8 bar
โครงสร้างเชิงสร้างสรรค์	ที่นิ่งจน
ระดับการป้องกัน	IP65
ความกว้างปกติ	7 mm
ขวาง	32 mm
ฟังก์ชันการระบายอากาศ	คันเร่งได้
หลักการปิดผนึก	อ่อน
ตำแหน่งการติดตั้ง	ตามต้องการ
ประเภทการกระตุ้น	โดยตรง
ควบคุมการจ่ายอากาศ	ภายนอก
ทิศทางการไหล	กลับไม่ได้
ทับซ้อนกัน	ความคุ้มครองเชิงลบ
ไฟลัดความดัน	0.23 MPa...1 MPa 2.3 bar...10 bar
ความถี่การสลับสูงสุด	12 Hz
เปลี่ยนเวลา	12 ms
สื่อปฏิบัติการ	ระบบอัดอากาศตามมาตรฐาน ISO 8573-1:2010[7:4:4]
หมายเหตุเกี่ยวกับสื่อปฏิบัติการ/ควบคุม	สามารถทาน้ำมันได้ (จำเป็นสำหรับการทำงานต่อไป)
ระดับความต้านทานการกัดกร่อน KBK	1 - ความเค้นต่อการกัดกร่อนต่ำ
การปฏิบัติตามข้อกำหนดของห้องปฏิบัติการ	VDMA24364-B1/B2-L
อุณหภูมิในการจัดเก็บ	-20 °C...60 °C
อุณหภูมิปานกลาง	-10 °C...60 °C
อุณหภูมิโดยรอบ	-10 °C...60 °C
น้ำหนักผลิตภัณฑ์	330 g

ลักษณะเฉพาะ	มูลค่า
ประเภทของรัด	ทางเลือก: บนแถบข้อต่อ มีรูทะลุ
ข้อต่อไฟลิตแอร์ 12	G1/8
ช่องเชื่อมต่ออากาศ 14	G1/8
ข้อต่อลม 1	G1/4
ข้อต่อลม 2	G1/4
ข้อต่อลม 3	G1/4
ข้อต่อลม 4	G1/4
ข้อต่อลม 5	G1/4
วัสดุหมายเหตุ	เป็นไปตามข้อกำหนด RoHS
ซีลวัสดุ	NBR TPE-U (PU)
วัสดุที่อยู่อาศัย	อลูมิเนียมหล่อ