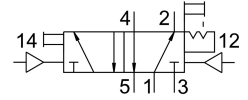


# pneumatic valve JH-5-1/2

หมายเลขชิ้นส่วน: 10165

FESTO



## แผ่นข้อมูล

ลักษณะเฉพาะ	มูลค่า
ฟังก์ชันวาลว	5/2 bistable
ประเภทการดำเนินการ	นิวเมติก
ความกว้าง	52 mm
อัตราการไหลปกติ	4500 l/min
การเชื่อมต่อการทำงานด้วยลม	G1/2
แรงดันใช้งาน	0 MPa...1 MPa 0 bar...10 bar
โครงสร้างเชิงสร้างสรรค์	ที่นั่งจาน
ความกว้างปกติ	14 mm
ขว้าง	69 mm
ฟังก์ชันการระบายอากาศ	คันเร่งได้
หลักการปิดผนึก	อ่อน
ตำแหน่งการติดตั้ง	ตามต้องการ
แมนนวลเทส	Detenting
ประเภทการกระตุ้น	โดยตรง
ควบคุมการจ่ายอากาศ	ภายนอก
ทิศทางการไหล	กลับไม่ได้
ทับซ้อนกัน	ความคุ้มครองเชิงลบ
ปลอดภัยความดัน	0.12 MPa...1 MPa 1.2 bar...10 bar
ค่าช	0.3
ความถี่การสลับสูงสุด	12 Hz
เปลี่ยนเวลา	3 ms
สื่อปฏิบัติการ	ระบบอัดอากาศตามมาตรฐาน ISO 8573-1:2010 [7:4:4]
หมายเหตุเกี่ยวกับสื่อปฏิบัติการ/ควบคุม	สามารถทานน้ำมันได้ (จำเป็นสำหรับการทำงานต่อไป)
ระดับความต้านทานการกัดกร่อน KBK	1 - ความเค้นต่อการกัดกร่อนต่ำ
การปฏิบัติตามข้อกำหนดของห้องปฏิบัติการ	VDMA24364-B1/B2-L
อุณหภูมิในการจัดเก็บ	-20 °C...60 °C
อุณหภูมิปานกลาง	-10 °C...60 °C
สื่อควบคุม	ระบบอัดอากาศตามมาตรฐาน ISO 8573-1:2010 [7:4:4]
อุณหภูมิโดยรอบ	-10 °C...60 °C
น้ำหนักผลิตภัณฑ์	1130 g

ลักษณะเฉพาะ	มูลค่า
ประเภทของรัด	ทางเลือก: บนแถบข้อต่อ มีรูทะลุ
ขอต่อควบคุมอากาศเสริม 12	G1/4
ขอต่อเสริมไฟลอตแอร 14	G1/4
ขอต่อไฟลอตแอร 12	G1/4
ขอต่อลม 1	G1/2
ขอต่อลม 2	G1/2
ขอต่อลม 3	G1/2
ขอต่อลม 4	G1/2
ขอต่อลม 5	G1/2
วัสดุหมายเหตุ	เป็นไปตามข้อกำหนด RoHS
ซีลวัสดุ	NBR TPE-U (PU)
วัสดุที่อยู่อาศัย	อลูมิเนียมหล่อ