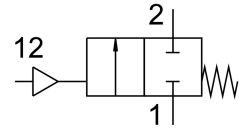


แองเกิ้ลซีทวาล์ว VZXF-L-M22C-M-B-N1-240-M1-V4V4T-50-10

หมายเลขชิ้นส่วน: 1002550

FESTO



แผ่นข้อมูล

ลักษณะเฉพาะ	มูลค่า
โครงสร้างเชิงสร้างสรรค์	วาล์วกล้านสูบพร้อมตัวขับลูกสูบ
ประเภทการดำเนินการ	นิวเมติก
หลักการปิดผนึก	ออน
ตำแหน่งการติดตั้ง	ตามต้องการ
ประเภทของรัด	การติดตั้งสาย
การเชื่อมต่อสาย	ข้อกีดเกลียว 1 NPT ตามมาตรฐาน ANSI/ASME B 1.20.1
ความกว้างปรกติ	24 mm
ฟังก์ชันวาล์ว	2/2 ปิด monostable
ทิศทางการไหล	กลับไม่ได้ ไต่บาวาล์ว สำหรับตัวกลางที่เป็นก๊าซและของเหลว
ความดันปานกลาง	0 MPa...1 MPa 0 bar...10 bar
ขอต่อแรงดันที่กำหนด PN	40
ฟังก์ชันการระบายอากาศ	คันเร่งไม่ได้
รีเซ็ตประเภท	สปริงกล
ประเภทการกระตุ้น	ควบคุมจากภายนอก
พอร์ทลม	เกลียวदानใน G1/8
แรงดันใช้งาน	0.6 MPa...1 MPa 6 bar...10 bar 87 psi...145 psi
ปานกลาง	ไอน้ำ น้ำมันไฮดรอลิกจากน้ำมันแร่ ก๊าซเฉื่อย น้ำมันแร่ น้ำ กรองอากาศอัด, กรองความละเอียด 200 µm ของเหลวที่เป็นกลาง
สื่อปฏิบัติการ	ระบบอัดอากาศตามมาตรฐาน ISO 8573-1:2010[7:4:4]
ความหนืดสูงสุด	600 mm ² /s
อุณหภูมิปานกลาง	-40 °C...200 °C
อุณหภูมิโดยรอบ	-10 °C...60 °C
กระแสKv	11 m ³ /h
วัสดุหมายเหตุ	เป็นไปตามข้อกำหนด RoHS
การปฏิบัติตามข้อกำหนดของห้องปฏิบัติการ	VDMA24364 โซน III

ลักษณะเฉพาะ	มูลค่า
ตัวาลววัสดุ	หลอสแตนเลส
ตัวาลวหมายเลขวัสดุ	1.4408
ซีลแกนหมุนวัสดุ	ไฟเบอร์
วัสดุซีลที่นั่ง	PTFE
น้ำหนักผลิตภัณฑ	1600 g
ระดับความดันทานการกัดกร่อน KBK	3 - คากการกัดกร่อนสูง
วัสดุของตัวเรือน ไดรฟ์	เหล็กกล้าโรสนิมอัลลอยด์