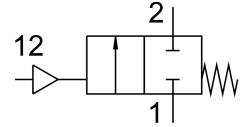


แองเกิ้ลชีทวาล์ว VZXF-L-M22C-M-A-G1-240-M1-V4V4T-80-16

หมายเลขชิ้นส่วน: 1002525

FESTO



แผ่นข้อมูล

ลักษณะเฉพาะ	มูลค่า
โครงสร้างเชิงสร้างสรรค์	วาล์วกันสุญญากาศพร้อมตัวขับเคลื่อน
ประเภทการดำเนินการ	นิวเมติก
หลักการปิดผนึก	อ่อน
ตำแหน่งการติดตั้ง	ตามต้องการ
ประเภทของรัด	การติดตั้งสาย
การเชื่อมต่อสาย	ข้อกั๊กเกลียว G1 ตามมาตรฐาน DIN ISO 228
ความกว้างปรกติ	24 mm
ฟังก์ชันวาล์ว	2/2 ปิด monostable
ทิศทางการไหล	กลับไม่ได้ เหนือวาล์ว สำหรับตัวกลางที่เป็นแก๊ส
ความดันปานกลาง	0 MPa...1.6 MPa 0 bar...16 bar
ขอตแรงแรงดันที่กำหนด PN	40
ฟังก์ชันการระบายอากาศ	คันเร่งไม่ได้
รีเซ็ตประเภท	สปริงกล
ประเภทการกระตุ้น	ควบคุมจากภายนอก
พอร์ทลม	เกลียวด้านใน G1/8
แรงดันใช้งาน	0.6 MPa...1 MPa 6 bar...10 bar 87 psi...145 psi
ปานกลาง	ไอน้ำ ก๊าซเฉื่อย กรองอากาศอัด, กรองความละเอียด 200 µm
สื่อปฏิบัติการ	ระบบอัดอากาศตามมาตรฐาน ISO 8573-1:2010 [7:4:4]
ความหนืดสูงสุด	600 mm ² /s
อุณหภูมิปานกลาง	-40 °C...200 °C
อุณหภูมิโดยรอบ	-10 °C...60 °C
กระแสKv	12.5 m ³ /h
วัสดุหมายเหตุ	เป็นไปตามข้อกำหนด RoHS
การปฏิบัติตามข้อกำหนดของห้องปฏิบัติการ	VDMA24364 โชน III
ตัววาล์ววัสดุ	หลอมสแตนเลส
ตัววาล์วหมายเลขวัสดุ	1.4408
ซิลกันทมนวัสดุ	ไฟเบอร์

ลักษณะเฉพาะ	มูลค่า
วัสดุซีลที่นึ่ง	PTFE
น้ำหนักผลิตภัณฑ	3600 g
ระดับความต้านทานการกัดกร่อน KBK	3 - ค่าการกัดกร่อนสูง
วัสดุของตัวเรือน ไดรฟ์	เหล็กกล้าไร้สนิมอัลลอยด์