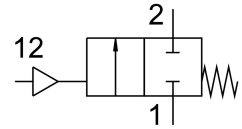


แองเกิ้ลซีทวาล์ว **VZXF-L-M22C-M-A-G112-350-M1-V4V4T-50-7**  
 หมายเลขชิ้นส่วน: 1002520

FESTO



แผ่นข้อมูล

ลักษณะเฉพาะ	มูลค่า
โครงสร้างเชิงสร้างสรรค์	วาล์วกันสุบพร้อมตัวขับลูกสูบ
ประเภทการดำเนินการ	นิวเมติก
หลักการปิดผนึก	ออน
ตำแหน่งการติดตั้ง	ตามต้องการ
ประเภทของรัด	การติดตั้งสาย
การเชื่อมต่อสาย	ซ็อกเก็ตเกลียว G1 1/2 ตามมาตรฐาน DIN ISO 228
ความกว้างปรกติ	35 mm
ฟังก์ชันวาล์ว	2/2 ปิด monostable
ทิศทางการไหล	กลับไม่ได้ เหนือวาล์ว สำหรับตัวกลางที่เป็นแก๊ส
ความดันปานกลาง	0 MPa...0.7 MPa 0 bar...7 bar
ขอตอแรงดันที่กำหนด PN	40
ฟังก์ชันการระบายอากาศ	คันเร่งไม่ได้
รีเซ็ตประเภท	สปริงกล
ประเภทการกระตุ้น	ควบคุมจากภายนอก
พอร์ทลม	เกลียวदानใน G1/8
แรงดันใช้งาน	0.6 MPa...1 MPa 6 bar...10 bar 87 psi...145 psi
ปานกลาง	ไอน้ำ ก๊าซเฉื่อย กรองอากาศอัด, กรองความละเอียด 200 µm
สื่อปฏิบัติการ	ระบบอัดอากาศตามมาตรฐาน ISO 8573-1:2010 [7:4:4]
ความหนืดสูงสุด	600 mm <sup>2</sup> /s
อุณหภูมิปานกลาง	-40 °C...200 °C
อุณหภูมิโดยรอบ	-10 °C...60 °C
กระแสKv	25 m <sup>3</sup> /h
วัสดุหมายเหตุ	เป็นไปตามข้อกำหนด RoHS
การปฏิบัติตามข้อกำหนดของห้องปฏิบัติการ	VDMA24364 โชน III
ตัววาล์ววัสดุ	หลอสนแตนเลส
ตัววาล์วหมายเลขวัสดุ	1.4408
ซิลกันหมุนวัสดุ	ไฟเบอร์

ลักษณะเฉพาะ	มูลค่า
วัสดุซีลที่นึ่ง	PTFE
น้ำหนักผลิตภัณฑ์	2500 g
เครื่องหมาย CE (ดูประกาศเกี่ยวกับความสอดคล้อง)	ตามคำสั่งอุปกรณ์แรงดันของสหภาพยุโรป
เครื่องหมาย UKCA (ดูคำประกาศความสอดคล้อง)	สูกฎข้อบังคับเกี่ยวกับอุปกรณ์แรงดันของสหราชอาณาจักร
ระดับความดันทานการกัดกร่อน KBK	3 - ค่าการกัดกร่อนสูง
วัสดุของตัวเรือนไดรฟ์	เหล็กกล้าไร้สนิมอัลลอยด์