

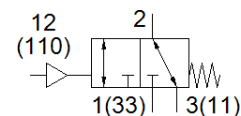
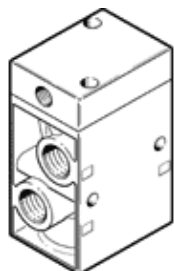
Pneumatski ventil

VL/O-3-1/2

Broj artikla: 9983

FESTO

U zavisnosti od izbora priključaka, normalno otvoren ili normalno zatvoren



Tehnički podaci

Svojstvo	Vrednost
Funkcija ventila	3/2 otvoren/zatvoren, monostabilan
Način aktiviranja	Pneumatski
Širina	52 mm
Normalni nazivni protok	3.700 l/min
Operating pressure MPa	-0,095 ... 1 MPa
Pogonski pritisak	-0,95 ... 10 bar
Konstruktivna struktura	Tanjir - sedište
Vrsta resetovanja	mehanička opruga
Nazivni prečnik	14 mm
Mera mreže	69 mm
Odzračna funkcija	se može prigušiti
Princip zaptivanja	mekano
Položaj ugradnje	proizvoljno
Ručno pomoćno aktiviranje	bez
Vrsta upravljanja	direktno
Snabdevanje upravljačkim vazduhom	eksterno
Smer protoka	reverzibilno
Overlap	Underlap
Pilot pressure MPa	0,1 ... 1 MPa
Pritisak upravljanja	1 ... 10 bar
b-vrednost	0,3
Vreme isključenja	30 ms
Vreme uključenja	17 ms
Pogonski medijum	Kompresovani vazduh prema ISO 8573-1:2010 [7:4:4]
Napomena o mediju pogona i upravljanja	Nauljeni pogon je moguć (u daljnjem pogonu potreban)
Klasa korozione otpornosti KBK	1 - Low corrosion stress
PWIS conformity	VDMA24364-B1/B2-L
Temperatura ležaja	-20 ... 60 °C
Temperatura medijuma	-10 ... 60 °C
Medijum upravljanja	Kompresovani vazduh prema ISO 8573-1:2010 [7:4:4]
Temperatura okoline	-10 ... 60 °C
Težina proizvoda	860 g
Vrsta pričvršćenja	na priključnoj letvi sa prolaznim otvorom po izboru:
Priključak, upravljački vazduh 110	G1/4
Priključak, upravljački vazduh 12	G1/4
Pneumatski priključak 1	G1/2
Pneumatski priključak 11	G1/2
Pneumatski priključak 2	G1/2
Pneumatski priključak 3	G1/2
Pneumatski priključak 33	G1/2
Materijal - napomena	RoHS komfornost
Material seals	NBR
Material housing	Aluminijumski odlivak