

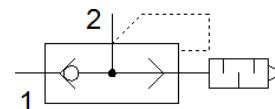
Brzoispusni ventil SEU-1/2-NPT

Broj artikla: 9801

FESTO

Sa prigušivačem zvuka.

Buka odzračivanja meri se kod 6 bara u atmosferi na udaljenosti od 1 m.



Tehnički podaci

Svojstvo	Vrednost
Funkcija ventila	Brzo odzračivanje
Pneumatski priključak 1	1/2 NPT
Pneumatski priključak 2	1/2 NPT
Vrsta pričvršćenja	navojno
Standard nominal flow rate, exhaust 0.6-0.5 MPa (6-0.5 bar, 87-0.5 psi)	4.020 l/min
Standard flow rate exhaust 0.6-0 MPa (6-0 bar, 87-0 psi)	6.500 l/min
Standard nominal flow rate pressurisation 0.6-0.5 MPa (6-0.5 bar, 87-0.5 psi)	4.560 l/min
Pogonski pritisak	0,3 ... 10 bar
Temperatura okoline	-20 ... 75 °C
Pogonski medijum	Kompresovani vazduh prema ISO 8573-1:2010 [7:-:-]
Nazivni prečnik	15 mm
Napomena o mediju pogona i upravljanja	Nauljeni pogon je moguć (u daljnjem pogonu potreban)
PWIS conformity	VDMA24364-B1/B2-L
Temperatura medijuma	-20 ... 75 °C
Nivo zvučnog pritiska	86 dB(A)
Materijal - napomena	RoHS komfornost