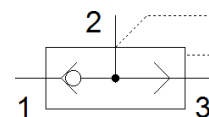
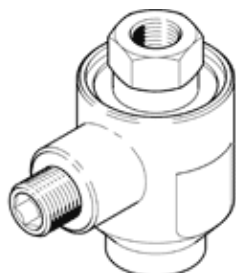


Brzoispusni ventil SE-1/8-B

Broj artikla: 9685

FESTO



Tehnički podaci

Svojstvo	Vrednost
Funkcija ventila	Brzo odzračivanje
Pneumatski priključak 1	G1/8
Pneumatski priključak 2	G1/8
Vrsta pričvršćenja	navojno
Standard nominal flow rate, exhaust 0.6-0.5 MPa (6-5 bar, 87-72.5 psi)	660 l/min
Standard nominal flow rate pressurisation 0.6-0.5 MPa (6-5 bar, 87-72.5 psi)	300 l/min
Pogonski pritisak	0,5 ... 10 bar
Temperatura okoline	-20 ... 75 °C
Material housing	Cink
Pogonski medijum	Kompresovani vazduh prema ISO 8573-1:2010 [7:4:4]
Nazivni prečnik	5 mm
Položaj ugradnje	proizvoljno
Napomena o mediju pogona i upravljanja	Nauljeni pogon je moguć (u daljnjem pogonu potreban)
PWIS conformity	VDMA24364-B1/B2-L
Temperatura medijuma	-20 ... 75 °C
Nivo zvučnog pritiska	100 dB(A)
Težina proizvoda	75 g
Pneumatski priključak 3	G1/8
Material seals	NBR