

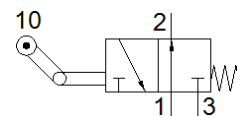
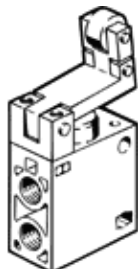
Toggle lever valve

LO-3-1/4-B

Broj artikla: 8989

FESTO

Sa jednosmernim delovanjem, normalno otvoreno
Ovaj tip je prikladan za vakuum.



Tehnički podaci

Svojstvo	Vrednost
Funkcija ventila	3/2 otvoren, monostabilan
Način aktiviranja	mehanički
Normalni nazivni protok	600 l/min
Pogonski pritisak	-0,95 ... 10 bar
Konstruktivna struktura	Tanjir - sedište
Nazivni prečnik	7 mm
Vrsta upravljanja	direktno
PWIS conformity	VDMA24364-B1/B2-L
Temperatura okoline	-10 ... 60 °C
Sila aktiviranja	50 N
Težina proizvoda	250 g
Vrsta pričvršćenja	sa prolaznim otvorom
Pneumatski priključak 1	G1/4
Pneumatski priključak 2	G1/4
Pneumatski priključak 3	G1/4
Material seals	NBR
Material housing	Aluminijumski odlivak