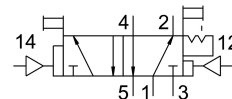
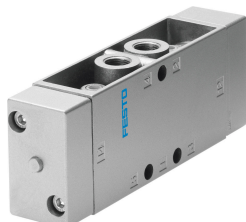


Pneumatic valve JDH-5-1/8

Broj dela: 8824

FESTO



Tehnički list

Karakteristika	Vrednost
Funkcija ventila	5/2 bistabilni, dominantan
Vrsta aktiviranja	pneumatski
Ugradna širina	26 mm
Normalni nominalni protok	600 l/min
Pneumatski radni priključak	G1/8
Radni pritisak	0 MPa...1 MPa 0 bar...10 bar
Dizajn	Ležište diska
Nominalna širina	5 mm
Dimenzija mrežice	27 mm
Funkcija ispuštanja vazduha	sa mogućnošću prigušivanja
Princip zaptivanja	meko
Ugradni položaj	Proizvoljan
Vrsta upravljanja	direktni
Snabdevanjem upravljačkim vazduhom	eksterni
Smer strujanja	nije reverzibilno
Prekrivanje	negativno prekrivanje
Upravljački pritisak	0.23 MPa...1 MPa 2.3 bar...10 bar
Maks. uključna frekvencija	12 Hz
Uklopno vreme isklj.	16 ms
Uklopno vreme uklj	9 ms
Uklopno vreme oko	7 ms
Radni medij	Komprimovani vazduh u skladu sa ISO 8573-1:2010 [7:4:4]
Napomena o radnom/upravljačkom mediju	Moguća primena zauljenog vazduha (u tom slučaju se zauljivanje mora nastaviti)
Najviši stepen otpornosti na koroziju KBK	1 - mala izloženost koroziji
LABS usklađenost	VDMA24364-B1/B2-L
Temperatura skladištenja	-20 °C...60 °C
Temperatura medija	-10 °C...60 °C
Temperatura okruženja	-10 °C...60 °C
Težina proizvoda	330 g

Karakteristika	Vrednost
Vrsta pričvrščenja	po izboru: na priključnoj lajsni sa prolaznim otvorom
Priključak upravljačkog vazduha 12	G1/8
Priključak za upravljački vazduh 14	G1/8
Pneumatski priključak 1	G1/8
Pneumatski priključak: 2	G1/8
Pneumatski priključak 3	G1/8
Pneumatski priključak: 4	G1/8
Pneumatski priključak: 5	G1/8
Napomena o materijalu	RoHS-usaglašen
Radni materijal zaptivki	NBR TPE-U(PU)
Materijal kućišta	Aluminijum liven pod pritiskom