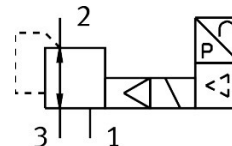


# Precizni regulator pritiska MS6-LRP-1/2-PE10-VS

Broj dela: 8203861

FESTO



## Tehnički list

Karakteristika	Vrednost
Veličina konstrukcije	6
Serijska	MS
Ugradni položaj	Proizvoljan
Dizajn	predupravljeni precizni klipni regulacioni ventil
Funkcija regulatora	Izlazni pritisak, konstantan sa sekundarnim odzračivanjem
Radni pritisak	0.6 MPa...1.1 MPa 6 bar...11 bar
Opseg regulisanja pritiska	0.1 bar...10 bar
Maks. histereza pritiska	0.05 bar
Normalni nominalni protok (normalizovan u skladu sa standardom DIN 1343)	9000 l/min
Opseg radnog pritiska DC	21.6 V...26.4 V
Maks. potrošnja električne struje	4.2 W
Maks. potrošnja struje	0.16 A
Nominalni radni napon DC	24 V
Preostala valovitost	10 %
Opseg signala analognog ulaza	0 - 10 V
CE-oznaka (vidi Izjavu o usaglašenosti)	prema EU direktivi o elektromagnetnoj kompatibilnosti prema EU direktivi RoHS
UKCA znak (vidi Izjavu o usaglašenosti)	prema UK propisima za elektromagnetnu kompatibilnost prema UK RoHS propisima
Radni medij	Komprimovani vazduh u skladu sa ISO 8573-1:2010 [7:4:4] Inertni gasovi
Napomena o radnom/upravljačkom mediju	Estersko ulje < 0,1 mg/m <sup>3</sup> , prema ISO 8573-1:2010 [:-:2] Nije moguć pogon sa podmazivanjem
Najviši stepen otpornosti na koroziju KBK	2 - umerena izloženost koroziji
LABS usklađenost	VDMA24364-B1/B2-L
Temperatura skladištenja	-10 °C...60 °C
Temperatura medija	10 °C...50 °C
Temperatura okruženja	0 °C...60 °C
Težina proizvoda	800 g

<b>Karakteristika</b>	<b>Vrednost</b>
Vrsta pričvrščenja	po izboru: Ugradnja voda sa priborom
Pneumatski priključak 1	G1/2
Pneumatski priključak: 2	G1/2
Pneumatski priključak 3	G1/4
Napomena o materijalu	RoHS-usaglašen
Radni materijal zaptivki	NBR
Materijal kućišta	Aluminijum