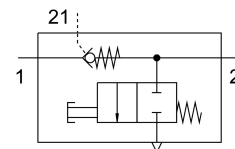


Nepovratni ventil VBNF-CBA-Q6-Q6

Broj dela: 8193270

FESTO



Tehnički list

Karakteristika	Vrednost
Funkcija ventila	Nepovratna funkcija
Pneumatski priključak 1	QS-6
Pneumatski priključak: 2	QS-6
Priključak upravljačkog vazduha 21	QS-6
Vrsta aktiviranja	ručno
Normalni nominalni protok	260 l/min
Radni pritisak	1 MPa 10 bar
Upravljački pritisak	0.2 MPa...1 MPa 2 bar...10 bar 29 psi...145 psi
Temperatura okruženja	-10 °C...60 °C
Materijal kućišta	PBT
Boja kućišta	sivo
Radni medij	Komprimovani vazduh u skladu sa ISO 8573-1:2010 [7:4:4]
Ugradni položaj	Proizvoljan
Vrsta aktiviranja upravljane nepovratne funkcije	pneumatski
Ručna funkcija odzračivanja	impulsno
Radni pritisak kompletnog temperaturnog opsega	0.2 bar...10 bar
Normalni protok 1->2 (6-0)	500 l/min
Normalni nominalni protok 1->2 (6-5)	260 l/min
Uklonno vreme isklj.	9 ms
Uklonno vreme uklj	6 ms
Zaštita od eksplozije	Zona 2 (ATEX) Zona 22 (ATEX)
Napomena o radnom/upravljačkom mediju	Moguć pogon sa podmazivanjem
Najviši stepen otpornosti na koroziju KBK	2 - umerena izloženost koroziji
LABS usklađenost	VDMA24364-B1/B2-L
Temperatura skladištenja	-20 °C...70 °C
Temperatura medija	-10 °C...60 °C
Upravljački medijum	Komprimovani vazduh u skladu sa ISO 8573-1:2010 [7:4:4]
Težina proizvoda	23.3 g

Karakteristika	Vrednost
Materijal poklopca	ES-BE PBT
Napomena o materijalu	RoHS-usaglašen
Radni materijal zaptivki	NBR
Materijal otpuštajućeg prstena	POM