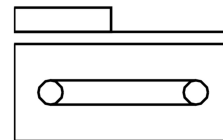
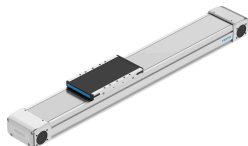


Osa sa zupčastim kaišom ELGD-TB-KF-WD-100-1500-0H-L-PU2

Broj dela: 8192381

FESTO



Tehnički list

Karakteristika	Vrednost
Korisni prečnik pogonskog zupčanika	26.74 mm
Radni hod	1500 mm
Veličina konstrukcije	100
Rezerva u hodu	0 mm
Podela zupčastog kaiša	3 mm
Ugradni položaj	Proizvoljan
Vođenje	Kružna vođica kuglice
Dizajn	Elektromehanička linearna osa sa zupčastim kaišem
Vrsta motora	Koračni motor Servo motor
Princip merenja merne letve	inkrementno
Prepoznavanje položaja	za induktivne senzore
Maks. ubrzanje	50 m/s ²
Maks. brzina	3 m/s
Preciznost ponavljanja	±0,1 mm
Trajanje uključivanja	100%
LABS usklađenost	VDMA24364-Zona III
Vrsta zaštite	IP30
Temperatura okruženja	0 °C...60 °C
Energija udara u krajnjim položajima	0,75 mJ
Napomena za energiju udara u krajnjim položajima	Pri maksimalnoj brzini referentnog kretanja 0,01 m/s
Površinski momenti 2. stepena ly	347100 mm ⁴
Površinski momenti 2. stepena lz	2268000 mm ⁴
Maks. pogonski momenat	3.2 Nm
Maks. sila Fy	4376 N
Maksimalna sila Fz	4286 N
Maks. snaga Fy cela osovinu	3236 N
Maks. snaga Fz cela osovinu	2250 N
Fy kod teoretskog radnog veka od 100 km (čisto posmatranje vođenja)	18415 N
Fz kod teoretskog radnog veka od 100 km (čisto posmatranje vođenja)	18415 N
Maks. otpor pri praznom hodu i pomeranju	29.9 N

Karakteristika	Vrednost
Maks. momenat Mx	130 Nm
Maks. momenat My	200 Nm
Maks. momenat Mz	200 Nm
Maks. moment Mx cela osovina	168 Nm
Maks. moment My cela osovina	200 Nm
Maks. moment Mz cela osovina	200 Nm
Mx kod teoretskog radnog veka od 100 km (čisto posmatranje vođenja)	645 Nm
My kod teoretskog radnog veka od 100 km (čisto posmatranje vođenja)	720 Nm
Mz kod teoretskog radnog veka od 100 km (čisto posmatranje vođenja)	720 Nm
Rastojanje površine klizača do sredine vođice	47 mm
Maks. sila pomaka Fx	240 N
Torzioni momenat inercije It	108900 mm ⁴
Maseni moment inercije JH po metru hoda	0.2252 kgcm ²
Momenat inercije JL po kg korisnog opterećenja	1.7876 kgcm ²
Momenat inercije JO	2.9542 kgcm ²
Konstantna pomaka	84 mm/U
Referentni vek trajanja	5000 km
Interval održavanja	Podmazivanje za ceo radni vek
Pokretna masa	1360 g
Težina proizvoda	3864 g
Osnovna težina kod hoda od 0 mm	3864 g
Dodatak težini na 10 mm hoda	55 g
Dinamičko krivljenje pod opterećenjem (pomereno opterećenje)	0,05 % dužine ose, maksimalno 0,5 mm
Statičko iskrivljenje (opterećenje tokom mirovanja)	0,1% dužine ose
Kod interfejsa aktuatora	L38
Materijal krajnje poklopca	Aluminijumski trajni liv u kalupu, lakirani
Materijal profila	Aluminijumska legura za obradu, eloksirana
Napomena o materijalu	RoHS-usaglašen
Materijal pokrivne trake	visokolegirani čelik, nerđajući
Materijal poklopca pogona	Aluminijumski trajni liv u kalupu, lakirani
Materijal vođica klizača	Čelik
Materijal šine vođice	Čelik
Materijal remenice	visokolegirani čelik, nerđajući
Materijal kizača	Aluminijumska legura za obradu
Materijal zupčastog kaiša	Poliuretan sa čeličnom žicom