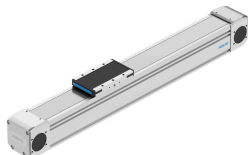


# Osa sa zupčastim kaišom ELGD-TB-KF-80-200-0H-PU2

Broj dela: 8192354

FESTO



## Tehnički list

Karakteristika	Vrednost
Korisni prečnik pogonskog zupčanika	42.97 mm
Radni hod	200 mm
Veličina konstrukcije	80
Rezerva u hodu	0 mm
Podela zupčastog kaiša	5 mm
Ugradni položaj	Proizvoljan
Vođenje	Kružna vođica kuglice
Dizajn	Elektromehanička linearna osa sa zupčastim kaišem
Vrsta motora	Koračni motor Servo motor
Princip merenja merne letve	inkrementno
Prepoznavanje položaja	za induktivne senzore
Maks. ubrzanje	50 m/s <sup>2</sup>
Maks. brzina	3 m/s
Preciznost ponavljanja	±0,1 mm
Trajanje uključivanja	100%
LABS usklađenost	VDMA24364-Zona III
Vrsta zaštite	IP30
Temperatura okruženja	0 °C...60 °C
Energija udara u krajnjim položajima	0,25 mJ
Napomena za energiju udara u krajnjim položajima	Pri maksimalnoj brzini referentnog kretanja 0,01 m/s
Površinski momenti 2. stepena ly	1213000 mm <sup>4</sup>
Površinski momenti 2. stepena lz	2052000 mm <sup>4</sup>
Maks. pogonski momenat	17.2 Nm
Maks. sila Fy	4200 N
Maksimalna sila Fz	4200 N
Maks. snaga Fy cela osovinu	2291 N
Maks. snaga Fz cela osovinu	3500 N
Fy kod teoretskog radnog veka od 100 km (čisto posmatranje vođenja)	17576 N
Fz kod teoretskog radnog veka od 100 km (čisto posmatranje vođenja)	17576 N
Maks. otpor pri praznom hodu i pomeranju	55.8 N

Karakteristika	Vrednost
Maks. momenat Mx	106 Nm
Maks. momenat My	42 Nm
Maks. momenat Mz	42 Nm
Maks. moment Mx cela osovina	109 Nm
Maks. moment My cela osovina	42 Nm
Maks. moment Mz cela osovina	42 Nm
Mx kod teoretskog radnog veka od 100 km (čisto posmatranje vođenja)	422 Nm
My kod teoretskog radnog veka od 100 km (čisto posmatranje vođenja)	162 Nm
Mz kod teoretskog radnog veka od 100 km (čisto posmatranje vođenja)	162 Nm
Rastojanje površine klizača do sredine vođice	62 mm
Maks. sila pomaka Fx	800 N
Torzioni momenat inercije It	405000 mm <sup>4</sup>
Maseni moment inercije JH po metru hoda	1.12563 kgcm <sup>2</sup>
Momenat inercije JL po kg korisnog opterećenja	4.6161 kgcm <sup>2</sup>
Momenat inercije JO	7.5216 kgcm <sup>2</sup>
Konstantna pomaka	135 mm/U
Referentni vek trajanja	5000 km
Interval održavanja	Podmazivanje za ceo radni vek
Pokretna masa	1110 g
Težina proizvoda	4715 g
Osnovna težina kod hoda od 0 mm	4715 g
Dodatak težini na 10 mm hoda	79 g
Dinamičko krivljenje pod opterećenjem (pomereno opterećenje)	0,05 % dužine ose, maksimalno 0,5 mm
Statičko iskrivljenje (opterećenje tokom mirovanja)	0,1% dužine ose
Kod interfejsa aktuatora	L48
Materijal krajnje poklopca	Aluminijumski trajni liv u kalupu, lakirani
Materijal profila	Aluminijumska legura za obradu, eloksirana
Napomena o materijalu	RoHS-usaglašen
Materijal pokrivne trake	visokolegirani čelik, nerđajući
Materijal poklopca pogona	Aluminijumski trajni liv u kalupu, lakirani
Materijal vođica klizača	Čelik
Materijal šine vođice	Čelik
Materijal remenice	visokolegirani čelik, nerđajući
Materijal kizača	Aluminijumska legura za obradu
Materijal zupčastog kaiša	Poliuretan sa čeličnom žicom