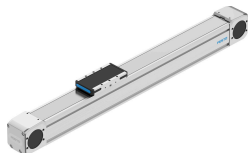


Osa sa zupčastim kaišom ELGD-TB-KF-60-500-0H-PU2

Broj dela: 8192346

FESTO



Tehnički list

Karakteristika	Vrednost
Korisni prečnik pogonskog zupčanika	31.51 mm
Radni hod	500 mm
Veličina konstrukcije	60
Rezerva u hodu	0 mm
Podela zupčastog kaiša	3 mm
Ugradni položaj	Proizvoljan
Vođenje	Kružna vođica kuglice
Dizajn	Elektromehanička linearna osa sa zupčastim kaišem
Vrsta motora	Koračni motor Servo motor
Princip merenja merne letve	inkrementno
Prepoznavanje položaja	za induktivne senzore
Maks. ubrzanje	50 m/s ²
Maks. brzina	3 m/s
Preciznost ponavljanja	±0,1 mm
Trajanje uključivanja	100%
LABS usklađenost	VDMA24364-Zona III
Vrsta zaštite	IP30
Temperatura okruženja	0 °C...60 °C
Energija udara u krajnjim položajima	0,13 mJ
Napomena za energiju udara u krajnjim položajima	Pri maksimalnoj brzini referentnog kretanja 0,01 m/s
Površinski momenti 2. stepena ly	485200 mm ⁴
Površinski momenti 2. stepena lz	730600 mm ⁴
Maks. pogonski momenat	5.5 Nm
Maks. sila Fy	2200 N
Maksimalna sila Fz	2200 N
Maks. snaga Fy cela osočina	1513 N
Maks. snaga Fz cela osočina	2200 N
Fy kod teoretskog radnog veka od 100 km (čisto posmatranje vođenja)	9208 N
Fz kod teoretskog radnog veka od 100 km (čisto posmatranje vođenja)	9208 N
Maks. otpor pri praznom hodu i pomeranju	29.8 N

Karakteristika	Vrednost
Maks. momenat Mx	38 Nm
Maks. momenat My	15 Nm
Maks. momenat Mz	15 Nm
Maks. moment Mx cela osovina	38 Nm
Maks. moment My cela osovina	15 Nm
Maks. moment Mz cela osovina	15 Nm
Mx kod teoretskog radnog veka od 100 km (čisto posmatranje vođenja)	157 Nm
My kod teoretskog radnog veka od 100 km (čisto posmatranje vođenja)	60 Nm
Mz kod teoretskog radnog veka od 100 km (čisto posmatranje vođenja)	60 Nm
Rastojanje površine klizača do sredine vođice	49 mm
Maks. sila pomaka Fx	350 N
Torzioni momenat inercije It	192900 mm ⁴
Maseni moment inercije JH po metru hoda	0.3128 kgcm ²
Momenat inercije JL po kg korisnog opterećenja	2.4822 kgcm ²
Momenat inercije JO	2.1016 kgcm ²
Konstantna pomaka	99 mm/U
Referentni vek trajanja	5000 km
Interval održavanja	Podmazivanje za ceo radni vek
Pokretna masa	490 g
Težina proizvoda	2486 g
Osnovna težina kod hoda od 0 mm	2486 g
Dodatak težini na 10 mm hoda	49 g
Dinamičko krivljenje pod opterećenjem (pomereno opterećenje)	0,05 % dužine ose, maksimalno 0,5 mm
Statičko iskrivljenje (opterećenje tokom mirovanja)	0,1% dužine ose
Kod interfejsa aktuatora	N48
Materijal krajnje poklopca	Aluminijumski trajni liv u kalupu, lakirani
Materijal profila	Aluminijumska legura za obradu, eloksirana
Napomena o materijalu	RoHS-usaglašen
Materijal pokrivne trake	visokolegirani čelik, nerđajući
Materijal poklopca pogona	Aluminijumski trajni liv u kalupu, lakirani
Materijal vođica klizača	Čelik
Materijal šine vođice	Čelik
Materijal remenice	visokolegirani čelik, nerđajući
Materijal kizača	Aluminijumska legura za obradu
Materijal zupčastog kaiša	Poliuretan sa čeličnom žicom