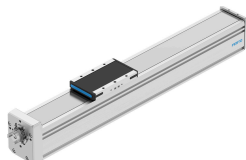


Osa sa navojnim vretenom ELGD-BS-KF-80-1000-0H-10P

Broj dela: 8192282

FESTO



Tehnički list

Karakteristika	Vrednost
Radni hod	1000 mm
Veličina konstrukcije	80
Rezerva u hodu	0 mm
Reverzni zazor	0,15 mm
Prečnik klatna	16 mm
Korak vretena	10 mm/U
Ugradni položaj	Proizvoljan
Vođenje	Kružna vodica kuglice
Dizajn	Elektromehanička linearna osa sa vretenom kugličnog optičaja
Vrsta motora	Koračni motor Servo motor
Tip vretena	Kuglični vijak
Prepoznavanje položaja	za induktivne senzore
Maks. ubrzanje	15 m/s ²
Maks. broj obrtaja	5000 rpm
Maks. brzina	0.83 m/s
Preciznost ponavljanja	±0,01 mm
Trajanje uključivanja	100%
LABS usklađenost	VDMA24364-Zona III
Vrsta zaštite	IP30
Temperatura okruženja	0 °C...60 °C
Energija udara u krajnjim položajima	2 mJ
Napomena za energiju udara u krajnjim položajima	Pri maksimalnoj brzini referentnog kretanja 0,01 m/s
Površinski momenti 2. stepena ly	1213000 mm ⁴
Površinski momenti 2. stepena lz	2052000 mm ⁴
Obrtni momenat u praznom hodu uz maksimalnu brzinu pomeranja	0.179 Nm
Obrtni momenat u praznom hodu uz minimalnu brzinu pomeranja	0.075 Nm
Maks. sila Fy	3906 N
Maksimalna sila Fz	3913 N
Maks. snaga Fy cela osovina	2291 N
Maks. snaga Fz cela osovina	2500 N

Karakteristika	Vrednost
Fy kod teoretskog radnog veka od 100 km (čisto posmatranje vođenja)	17576 N
Fz kod teoretskog radnog veka od 100 km (čisto posmatranje vođenja)	17576 N
Maks. momenat Mx	95 Nm
Maks. momenat My	42 Nm
Maks. momenat Mz	42 Nm
Maks. moment Mx cela osovina	95 Nm
Maks. moment My cela osovina	42 Nm
Maks. moment Mz cela osovina	42 Nm
Mx kod teoretskog radnog veka od 100 km (čisto posmatranje vođenja)	422 Nm
My kod teoretskog radnog veka od 100 km (čisto posmatranje vođenja)	162 Nm
Mz kod teoretskog radnog veka od 100 km (čisto posmatranje vođenja)	162 Nm
Rastojanje površine klizača do sredine vođice	62 mm
Maks. radijalna sila na pogonskoj osovini	500 N
Maks. sila pomaka Fx	2650 N
Torzioni momenat inercije It	405000 mm ⁴
Maseni moment inercije JH po metru hoda	0.39016 kgcm ²
Momenat inercije JL po kg korisnog opterećenja	0.02533 kgcm ²
Momenat inercije JO	0.10619 kgcm ²
Konstantna pomaka	10 mm/U
Referentni vek trajanja	5000 km
Interval održavanja	Podmazivanje za ceo radni vek
Pokretna masa	990 g
Osnovna težina kod hoda od 0 mm	3147 g
Dodatak težini na 10 mm hoda	90 g
Dinamičko krivljenje pod opterećenjem (pomereno opterećenje)	0,05 % dužine ose, maksimalno 0,5 mm
Statičko iskrivljenje (opterećenje tokom mirovanja)	0,1% dužine ose
Kod interfejsa aktuatora	T46
Materijal krajnje poklopca	Aluminijumski trajni liv u kalupu, lakirani
Materijal profila	Aluminijumska legura za obradu, eloksirana
Napomena o materijalu	RoHS-usaglašen
Materijal pokrivne trake	visokolegirani čelik, nerđajući
Materijal poklopca pogona	Aluminijumski trajni liv u kalupu, lakirani
Materijal vođica klizača	Čelik
Materijal šine vođice	Čelik
Materijal kizača	Aluminijumska legura za obradu
Materijal vretenaste navrtke	Čelik
Materijal vretena	Čelik