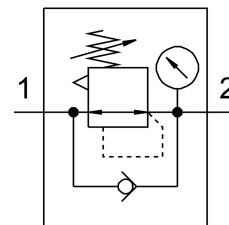


# Regulator pritiska MS4-LR-1/4-D7

Broj dela: 8190241

FESTO



## Tehnički list

| Karakteristika                            | Vrednost  |
|---|---|
| Veličina konstrukcije                     | 4   |
| Serija                                    | MS  |
| Zaštita od aktiviranja                    | Okretno dugme sa mehaničkim zasunom za zaključavanje  |
| Ugradni položaj                           | Proizvoljan   |
| Dizajn                                    | direktno upravljani membranski regulacioni ventil   |
| Funkcija regulatora                       | Izlazni pritisak, konstantan<br>sa sekundarnim odzračivanjem<br>sa ponašanjem pri povratnom strujanju |
| Indikator pritiska                        | sa manometarom  |
| Radni pritisak                            | 0.08 MPa...1.4 MPa<br>0.8 bar...14 bar  |
| Opseg regulisanja pritiska                | 0.5 bar...12 bar  |
| Maks. histereza pritiska                  | 0.025 MPa<br>0.25 bar<br>3.625 psi  |
| Normalni nominalni protok                 | 1700 l/min  |
| Radni medij                               | Komprimovani vazduh u skladu sa ISO 8573-1:2010 [7:4:4]<br>Inertni gasovi                             |
| Napomena o radnom/upravljačkom mediju     | Moguća primena zauljenog vazduha (u tom slučaju se zauljivanje mora nastaviti)                        |
| Najviši stepen otpornosti na koroziju KBK | 2 - umerena izloženost koroziji   |
| LABS usklađenost                          | VDMA24364-B1/B2-L   |
| Temperatura skladištenja                  | -10 °C...60 °C  |
| Pogodnost za prehrambene proizvode        | vidi dodatne informacije o materijalima   |
| Temperatura medija                        | -10 °C...60 °C  |
| Temperatura okruženja                     | -10 °C...60 °C  |
| Težina proizvoda                          | 225 g   |
| Vrsta pričvršćenja                        | po izboru:<br>Ugradnja na prednju tablu<br>Ugradnja voda<br>sa priborom                               |
| Pneumatski priključak 1                   | G1/4  |

| <b>Karakteristika</b>      | <b>Vrednost</b>                |
|----------------------------|--------------------------------|
| Pneumatski priključak: 2   | G1/4                           |
| Napomena o materijalu      | RoHS-usaglašen                 |
| Materijal priključne ploče | Aluminijum liven pod pritiskom |
| Materijal operativnog dela | PA<br>POM                      |
| Radni materijal zaptivki   | NBR                            |
| Materijal kućišta          | Aluminijum liven pod pritiskom |
| Materijal membrane         | NBR                            |