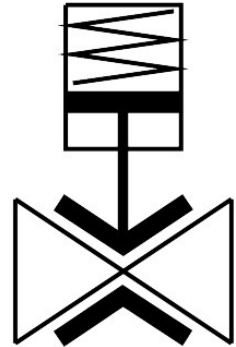
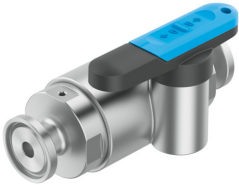


# Pinch ventil VZQH-2H-6-S5S5-V4V4EPM-6

Broj dela: 8187048

FESTO



## Tehnički list

Karakteristika	Vrednost
Dizajn	Pinch ventil
Vrsta aktiviranja	ručno
Princip zaptivanja	meko
Ugradni položaj	Proizvoljan
Vrsta pričvršćenja	Ugradnja voda
Priključak armature	Stezaljka prema DIN 32676 red A
Nominalna širina DN	6
Funkcija ventila	2/2 zatvoreno, monostabilno
Smer strujanja	reverzibilno
Pritisak medija	0 MPa...0.6 MPa 0 bar...6 bar 0 psi...87 psi
Nominalni pritisak armature PN	10
Pritisak pucanja	1.6 MPa 16 bar 232 psi
Način vraćanja u prethodni položaj	mehaničke opruge
Vrsta upravljanja	direktni
Medij	Komprimovani vazduh u skladu sa ISO 8573-1:2010 [-:1:-] Voda
Maks. viskozitet	4000 mm <sup>2</sup> /s
Temperatura medija	-5 °C...100 °C
Temperatura okruženja	-5 °C...60 °C
Temperatura skladištenja	6 °C...8 °C
Protok Kv	0.7 m <sup>3</sup> /h
Uklopno vreme uklj	1000 ms
Uklopno vreme isklj.	1000 ms
Napomena o materijalu	RoHS-usaglašen

<b>Karakteristika</b>	<b>Vrednost</b>
LABS usklađenost	VDMA24364-Zona III
Materijal kućišta	visokolegirani čelik, nerđajući
Broj materijala kućišta	1.4408
Materijal poklopca kućišta	visokolegirani čelik, nerđajući
Broj materijala poklopca kućišta	1.4404 / AISI 316L
Radni materijal zaptivki	FPM HNBR
Materijal elementa za zatvaranje	EPDM
Težina proizvoda	427 g
Pogodnost za prehrambene proizvode	vidi dodatne informacije o materijalima