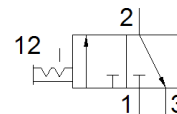
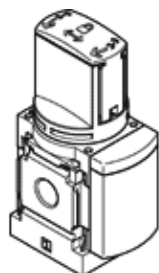


On-off ventil MS6-EM1-1/2-F1A

Broj artikla: 8183562
Novo

FESTO



Tehnički podaci

Svojstvo	Vrednost
Konstruktivna struktura	Obrtni zasun
Način aktiviranja	ručno
Odzračna funkcija	ne prigušuje se
Vrsta upravljanja	direktno
Uputstva za korišćenje	Foreign particles can adhere to the product or form during installation. Depending on the application, it may be necessary to purge the product with clean compressed air, to clean it after installation and operate it with ducted exhaust air.
Funkcija ventila	3/2 bistabilan
Pogonski pritisak	0 ... 18 bar
C vrednost	30,8 l/sbar
b-vrednost	0,57
Normalni nazivni protok	8.700 l/min
Pogonski medijum	Kompresovani vazduh prema ISO 8573-1:2010 [7:4:4] Inertni gasovi
Napomena o mediju pogona i upravljanja	Nauljeni pogon je moguć (u daljnjem pogonu potreban)
Klasa korozione otpornosti KBK	2 - Moderate corrosion stress
Materijal - napomena	RoHS komformnost
PWIS conformity	VDMA24364-B1/B2-L
RSBP classification to CD-0033	F1a
Temperatura medijuma	-10 ... 60 °C
Temperatura okoline	-10 ... 60 °C
Food-safe	See Supplementary material information
Vrsta pričvršćenja	Ugradnja vodova sa priborom po izboru:
Položaj ugradnje	proizvoljno
Smer protoka	nije reverzibilno
Težina proizvoda	580 g
Pneumatski priključak 1	G1/2
Pneumatski priključak 2	G1/2
Pneumatski priključak 3	G1/2
Material seals	TPE-U(PU)
Material housing	Aluminijumski odlivak