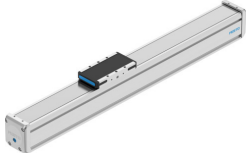


Vodica ose ELFD-KF-60- -

Broj dela: 8182487

FESTO



Tehnički list

Karakteristika	Vrednost
Veličina konstrukcije	60
Rezerva u hodu	4.5 mm
Ugradni položaj	Proizvoljan
Vođenje	Kružna vodica kuglice
Dizajn	Vođenje
Maks. ubrzanje	50 m/s ²
Maks. brzina	3 m/s
Trajanje uključivanja	100%
Najviši stepen otpornosti na koroziju KBK	0 - bez izloženosti koroziji
LABS usklađenost	VDMA24364-Zona III
Pogodnost za proizvodnju litijum-jonskih baterija	Metali sa više od 1% masenog udela bakra, cinka ili nikla se ne upotrebljavaju. Izuzeci su nikl u čeliku, hemijski niklovane površine, štampane ploče, vodovi, električni konektori i namotaji
Vrsta zaštite	IP30
Temperatura okruženja	0 °C...60 °C
Površinski momenti 2. stepena ly	485200 mm ⁴
Površinski momenti 2. stepena lz	730600 mm ⁴
Maks. sila Fy	2200 N...4400 N
Maksimalna sila Fz	2200 N...4400 N
Maks. momenat Mx	38 Nm...75 Nm
Maks. momenat My	42 Nm...390 Nm
Maks. momenat Mz	15 Nm...140 Nm
Maks. snaga Fy cela osovina	1513 N...3026 N
Maks. snaga Fz cela osovina	2200 N...3200 N
Maks. moment Mx cela osovina	38 Nm...75 Nm
Maks. moment My cela osovina	15 Nm...128 Nm
Maks. moment Mz cela osovina	15 Nm...133 Nm
Torzioni momenat inercije It	192900 mm ⁴
Sila pomeranja	6 N
Referentni vek trajanja	5000 km
Fy kod teoretskog radnog veka od 100 km (čisto posmatranje vođenja)	9208 N...18415 N
Fz kod teoretskog radnog veka od 100 km (čisto posmatranje vođenja)	9208 N...18415 N

Karakteristika	Vrednost
Mx kod teoretskog radnog veka od 100 km (čisto posmatranje vođenja)	157 Nm...314 Nm
My kod teoretskog radnog veka od 100 km (čisto posmatranje vođenja)	60 Nm...500 Nm
Mz kod teoretskog radnog veka od 100 km (čisto posmatranje vođenja)	60 Nm...500 Nm
Pokretna masa	419 g...643 g
Osnovna težina kod hoda od 0 mm	1261 g...1683 g
Dodatak težini na 10 mm hoda	49 g
Materijal krajnje poklopca	Aluminijumski trajni liv u kalupu, lakirani
Materijal profila	Aluminijumska legura za obradu, eloksirana
Napomena o materijalu	RoHS-usaglašen
Materijal pokrivne trake	visokolegirani čelik, nerđajući
Materijal poklopca	Aluminijumski trajni liv u kalupu, lakirani
Materijal vođica klizača	Čelik
Materijal šine vođice	Čelik
Materijal kizača	Aluminijumska legura za obradu