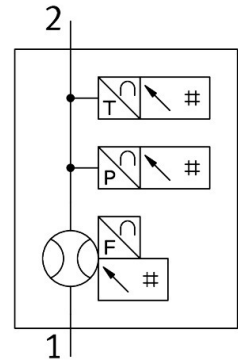
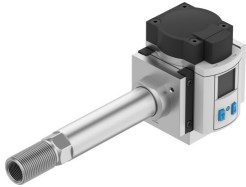


Senzor protoka SFAM-62-1000L-TG12-PNLK-PNVBA-M12

Broj dela: 8181244

FESTO



Tehnički list

Karakteristika	Vrednost
Dozvola	RCM oznaka
CE-oznaka (vidi Izjavu o usaglašenosti)	prema EU direktivi o elektromagnetnoj kompatibilnosti prema EU direktivi RoHS
UKCA znak (vidi Izjavu o usaglašenosti)	prema UK propisima za elektromagnetnu kompatibilnost prema UK RoHS propisima
Napomena o materijalu	RoHS-usaglašen
Smer strujanja	jednosmerni sleva nadesno
Početna vrednost opsega merenja	0 MPa 0 bar 0 psi
Krajnja vrednost opsega merenja pritiska	1.6 MPa 16 bar 232 psi
Opseg merne vrednosti protoka, početna vrednost	10 l/min
Krajnja vrednost opsega merenja protoka	1000 l/min
Početna vrednost mernog opsega temperature	0 °C
Krajnja vrednost mernog opsega temperature	50 °C
Radni pritisak	1.6 MPa 16 bar 232 psi
Pritisak preopterećenja	2 MPa 20 bar 290 psi
Radni medij	Komprimovani vazduh u skladu sa ISO 8573-1:2010 [7:4:4] Azot
Temperatura medija	0 °C...50 °C
Temperatura okruženja	0 °C...50 °C
Nominalna temperatura	23 °C

Karakteristika	Vrednost
Preciznost vrednost pritiska u ± %FS	1.5 %FS
Velika tačnost vrednosti protoka	± (3% o.m.v. + 0,3% FS)
Preciznost temperature u ± °C	5 °C
Preciznost ponavljanja vrednost pritiska u in ± %FS	0.3 %FS
Preciznost ponavljanja nulte tačke u ± %FS	0.2 %FS
Preciznost ponavljanja kod malog razmaka u ± %FS	0.8 %FS
Koeficijent temperature u ± %FS/K	0.05 %FS/K
Koeficijent temperature španera u ± %FS/K	tip. 0,1%FS/K
Protok kod malog razmaka ± %FS/bar	0.5 %FS/b.
Analogni izlaz	0 - 10 V 4 - 20 mA
Početna vrednost karakteristične linije protoka	0 l/min
Karakteristična linija protoka, krajnja vrednost	1000 l/min
Početna vrednost karakteristike temperature	0 °C
Krajnja vrednost karakteristike temperature	100 °C
Početna karakteristična linija početne vrednosti	0 V 4 mA
Početna karakteristična linija krajnje vrednosti	10 V 20 mA
Maks. otpor pri opterećenju, struja na izlazu	500 Ω
Min. otpor pri opterećenju, naponski izlaz	20 kΩ
Otpornost na kratki spoj	da
Otpornost na preopterećenje	postoji
Protokol	IO link
IO link, ID revizije	V1.1
IO link, profil uređaja	Function Extended identification Function Measurement data, standard resolution Function Multiple switching signal Ažuriranje firmvera Function Locator Function Product URI Function Teach single value Identifikacija i dijagnostika Smart senzor - SSP 4.1.2
IO link, stopa prenosa	COM3
IO-Link, SIO-Mode podrška	Da
IO link, tip ulaza	Klasa A
IO link, dužina procesnih podataka, izlaz	0 bit
IO link, dužina procesnih podataka, ulaz	96 bit
IO link, sadržaj procesnih podataka IN	Merenje vrednosti pritiska 16 bita MDC Nadzor pritiska 2 bita SSC Merenje brzine protoka 16 bita MDC Praćenje protoka 2 bit SSC Očitavanje temperature 16-bitni MDC Nadzor temperature 2 bita SSC Puls zapremine/mase 1 bit SSC
IO-link, sadržaj servisnih podataka IN	Merna vrednost zapremine/mase 32 bita
IO link, minimalno vreme ciklusa	1.5 ms
IO-Link, potrebna memorija podataka	0.5 bajt
Opseg radnog pritiska DC	18 V...30 V
Zaštita od zamene polova	za sve elektronske priključke
Električni priključak 1, vrsta priključka	Priključak
Električni priključak 1, tehnika priključivanja	M12x1 A-kodirano prema EN 61076-2-101
Električni priključak 1, broj polova/žica	5
Električni priključak 1, vrsta pričvršćenja	Pričvršćivanje zavrtnjima
Električna veza 1, kompatibilna vrsta montaže	Kompatibilno sa blokadom vijka okretnim
Maks. dužina kabla	20 m kod pogona peko IO linka 30 m

Karakteristika	Vrednost
Vrsta pričvrščenja	Ugradnja voda
Ugradni položaj	Proizvoljan
Pneumatski priključak	G1/2
Težina proizvoda	600 g
Materijal kućišta	Aluminijum liven pod pritiskom PA-ojačan
Vrsta prikaza	LCD svetli u više boja
Vrsta zaštite	IP60
Najviši stepen otpornosti na koroziju KBK	2 - umerena izloženost koroziji
LABS usklađenost	VDMA24364-B1/B2-L