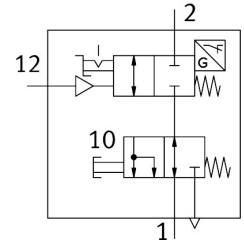


# Zatvarajući ventil VBOC-L2-S7-P-M8-G18-E

Broj dela: 8179237

FESTO



## Tehnički list

Karakteristika	Vrednost
Funkcija ventila	2/2 zatvoreno, monostabilno
Pneumatski priključak 1	G1/8
Pneumatski priključak: 2	G1/8
Vrsta aktiviranja	pneumatski
Vrsta pričvršćenja	može se pričvrstiti zavrtanjem sa spoljašnjim navojem
Nominalni protok standardizovan prema ISO 8778	290 l/min
Normalni protok 0,6->0 MPa (6->0 bar, 87->0 psi) u skladu sa ISO 8778	500 l/min
Nominalni protok 2->1 standardizovan prema ISO 8778	330 l/min
Normalni protok 0,6->0 MPa (6->0 bar, 87->0 psi) 2->1 u skladu sa ISO 8778	500 l/min
Radni pritisak	0.05 MPa...1 MPa 0.5 bar...10 bar
Temperatura okruženja	-5 °C...60 °C
Radni medij	Komprimovani vazduh u skladu sa ISO 8573-1:2010 [7:4:4]
CE-oznaka (vidi Izjavu o usaglašenosti)	prema EU direktivi o elektromagnetnoj kompatibilnosti prema EU direktivi RoHS
UKCA znak (vidi Izjavu o usaglašenosti)	prema UK propisima za elektromagnetnu kompatibilnost prema UK RoHS propisima
Ugradni položaj	Proizvoljan
Izbor dodatne funkcije 2	ručno odzračivanje
Posebne karakteristike	otporno na prskanja pri zavarivanju
Vrsta zaptivke navojnog rukavca	Zaptivni prsten
Ručna pomoćna aktivacija	zaustavno
Način vraćanja u prethodni položaj	mehaničke opruge
Snabdevanjem upravljačkim vazduhom	eksterni
Ručna funkcija odzračivanja	impulsno
Princip merenja	induktivno
Funkcija uklopnog elementa	Zatvarač
Mogućnost zakretanja	360 deg/nije dozvoljeno trajno zakretanje
Zaštita od zamene polova senzora	za sve električne priključke

Karakteristika	Vrednost
Napomena o prisilnom dinamizovanju	Aktuelne informacije o ovoj temi naći ćete u tehničkom izveštaju V
Provera uklopnom položaja	Položaj mirovanja sa senzorom
Pritisak isključivanja	0.05 MPa...0.2 MPa
Pritisak uključivanja	0.15 MPa...0.4 MPa
Oblast pneumatskog isključivanja	0.04 MPa
Upravljački pritisak	0.2 MPa...1 MPa 2 bar...10 bar 29 psi...145 psi
Uklopno vreme isklj.	15 ms
Uklopno vreme uklj	8 ms
Nominalni radni napon DC	24 V
Uklopni izlaz	PNP
Napomena o radnom/upravljačkom mediju	Moguća primena zauljenog vazduha (u tom slučaju se zauljivanje mora nastaviti)
Najviši stepen otpornosti na koroziju KBK	2 - umerena izloženost koroziji
LABS usklađenost	VDMA24364-Zona III
Pogodnost za proizvodnju litijum-jonskih baterija	Proizvod je u skladu sa Festovom internom definicijom proizvoda za upotrebu u proizvodnji baterija:Metali sa više od 1% masenog udela bakra, cinka ili nikla se ne upotrebljavaju.Izuzeci su nikl u čeliku, hemijski niklovane površine, štampane ploče, vodovi, električni konektori i namotaji
Temperatura medija	-5 °C...60 °C
Upravljački medijum	Komprimovani vazduh u skladu sa ISO 8573-1:2010 [7:4:4]
Nominalni obrtni momenat pritezanja	6 Nm
Dozvoljeno odstupanje kod obrtnog momenta pritezanja	± 20 %
Dozvoljeni momenat aktiviranja regulacionog zavrtnja	0.5 Nm
Težina proizvoda	57.1 g
Opseg radnog napona DC senzora	10 V...30 V
Otpornost senzora na kratki spoj	da
Struja u praznom hodu, senzor	10 mA
Maks. izlazne struje senzora	200 mA
Prekid napona na senzoru	3 V
Električni priključak 1, funkcija	Uklopni izlaz
Električni priključak 1, vrsta priključka	Kabl sa utikačem
Električni priključak 1, tehnika priključivanja	M8x1 A-kodirano prema EN 61076-2-104
Električni priključak 1, broj polova/žica	3
Električni priključak 1, zauzeti polovi/žile	3
Dužina kabla	0.3 m
Priključak upravljačkog vazduha 12	G1/8
Napomena o materijalu	RoHS-usaglašen
Radni materijal zaptivki	HNBR NBR TPE-U(PU)
Materijal šupljeg vijka	Aluminijumska legura za obrada
Materijal plašta kabla	PVC
Materijal nazubljene navrtke	Aluminijumska kovana legura
Materijal zakretnog priključka	Legura aluminijuma za livenje
Materijal nosača senzora	visokolegirani čelik, nerđajući
Materijal sigurnosne navrtke	visokolegirani čelik, nerđajući