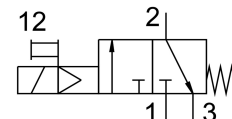


ON/OFF ventil MS6-EE-1/2-V24-F1A-B

Broj dela: 8176514

FESTO



Tehnički list

Karakteristika	Vrednost
Serijska	MS
Veličina konstrukcije	6
Dimenzija mrežice	62 mm
Dizajn	Sedišni ventil, sa električnim aktiviranjem
Ručna pomoćna aktivacija	zaustavno impulsno
Način vraćanja u prethodni položaj	mehaničke opruge
Vrsta upravljanja	sa predupravljanjem
Funkcija ventila	3/2 zatvoreno, monostabilno
Radni pritisak	0.3 MPa...0.7 MPa 3 bar...7 bar
Normalni nominalni protok	5000 l/min
Karakteristične vrednosti za kaleme	24 V DC: 2,3 W
Dozvoljene oscilacije napona	+/- 10 %
Vreme uključivanja	29 ms
Radni medij	Komprimovani vazduh u skladu sa ISO 8573-1:2010 [7:4:4]
Najviši stepen otpornosti na koroziju KBK	1 - mala izloženost koroziji
Napomena o materijalu	RoHS-usaglašen
LABS usklađenost	VDMA24364-B1/B2-L
Pogodnost za proizvodnju litijum-jonskih baterija	Metali sa više od 1% masenog udela bakra, cinka ili nikla se ne upotrebljavaju. Izuzeci su nikl u čeliku, hemijski niklovane površine, elektronske pločice, vodovi, električni konektori i namotaji
Klasa za čiste sobe	Klasa 7 prema ISO 14644-1
Temperatura medija	-5 °C...50 °C
Vrsta zaštite	IP65
Temperatura okruženja	-5 °C...50 °C
Vrsta pričvršćenja	sa zidnim/površinskim nosačem
Ugradni položaj	vertikalno +/- 5°
Težina proizvoda	517 g
Pneumatski priključak 1	G1/2
Pneumatski priključak: 2	G1/2
Pneumatski priključak 3	G1/2

Karakteristika	Vrednost
Snabdevanjem upravljačkim vazduhom	interno
Električni priključak	Oblik C prema EN 175301-803
Prikaz statusa signala	sa priborom
Radni materijal zaptivki	HNBR NBR
Materijal kućišta	PA-ojačan