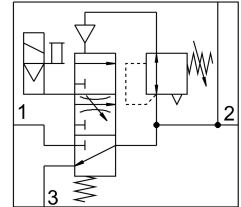


Soft-Start ventil MS4-EDE-1/4-V24-F1A-B

Broj dela: 8176511

FESTO



Tehnički list

Karakteristika	Vrednost
Veličina konstrukcije	4
Dimenzija mrežice	40 mm
Funkcija ispuštanja vazduha	bez prigušivanja
Vrsta aktiviranja	električni
Ugradni položaj	vertikalno +/- 5°
Serijski	MS
Ručna pomoćna aktivacija	zaustavno impulsno
Dizajn	Sedišni ventil, sa električnim aktiviranjem
Način vraćanja u prethodni položaj	mehaničke opruge
Vrsta upravljanja	sa predupravljanjem
Snabdevanjem upravljačkim vazduhom	interno
Funkcija ventila	3/2 zatvoreno, monostabilno
Prikaz uklopnog položaja	sa priborom
Radni pritisak	0.3 MPa...0.7 MPa 3 bar...7 bar
b-vrednost	0.45
C-vrednost	8.52 l/sbar
Normalni protok odzračivanja 0,6->0 MPa (6->0 bar, 87->0 psi)	1600 l/min
Normalni nominalni protok	2000 l/min
Vreme uključivanja	31 ms
Karakteristične vrednosti za kaleme	24 V DC: 2,3 W
Dozvoljene oscilacije napona	+/- 10 %
Radni medij	Komprimovani vazduh u skladu sa ISO 8573-1:2010 [7:4:4]
Najviši stepen otpornosti na koroziju KBK	1 - mala izloženost koroziji
LABS usklađenost	VDMA24364-B1/B2-L
Pogodnost za proizvodnju litijum-jonskih baterija	Metali sa više od 1% masenog udela bakra, cinka ili nikla se ne upotrebljavaju. Izuzeci su nikel u čeliku, hemijski niklovane površine, elektronske pločice, vodovi, električni konektori i namotaji
Klasa za čiste sobe	Klasa 7 prema ISO 14644-1
Temperatura skladištenja	-10 °C...60 °C

Karakteristika	Vrednost
Temperatura medija	-5 °C...50 °C
Vrsta zaščite	IP65
Temperatura okolice	-5 °C...50 °C
Težina proizvoda	196 g
Električni priključak	Oblik C prema EN 175301-803
Prikaz statusa signala	sa priborom
Vrsta pričvrščenja	sa zidnim/površinskim nosačem
Pneumatski priključak 1	G1/4
Pneumatski priključak: 2	G1/4
Pneumatski priključak 3	G1/4
Napomena o materijalu	RoHS-usaglašen
Radni materijal zaptivki	HNBR NBR
Materijal kućišta	PA-ojačan