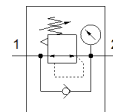
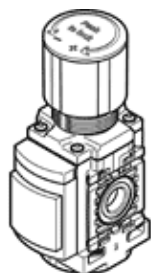


Regulator pritiska MS4-LR-1/4-D6-AG-MPA-F1A-B

Broj artikla: 8175242

FESTO



Tehnički podaci

Svojstvo	Vrednost
Veličina	4
Serija	MS
Osiguranje aktiviranja	Okretno dugme sa blokadom
Položaj ugradnje	proizvoljno
Konstruktivna struktura	Regulator pritiska sa manometrom direktno upravljani klipni regulacioni ventil
Funkcija kontrolera	Izlazni pritisak konstantan sa sekundarnim odzračivanjem sa karakteristikom povratne struje
Jedinica(e) koja(e) se može(gu) prikazati	MPa
Manometar	sa manometrom
Operating pressure MPa	0,1 ... 1 MPa
Pogonski pritisak	1 ... 10 bar
Područje regulacije pritiska	0,3 ... 7 bar
Max. pressure hysteresis (MPa)	0,05 MPa
Maks. histerezis pritiska	0,5 bar
Max. pressure hysteresis	7,25 psi
Normalni nazivni protok	1.800 l/min
Pogonski medijum	Kompresovani vazduh prema ISO 8573-1:2010 [7:4:4] Inertni gasovi
Napomena o mediju pogona i upravljanja	Nauljeni pogon je moguć (u daljnjem pogonu potreban)
Klasa korozione otpornosti KBK	1 - Low corrosion stress
PWIS conformity	VDMA24364-B1/B2-L
RSBP classification to CD-0033	F1a
Cleanroom class	ISO class 7
Temperatura ležaja	-5 ... 50 °C
Temperatura medijuma	-5 ... 50 °C
Temperatura okoline	-5 ... 50 °C
Težina proizvoda	165 g
Vrsta pričvršćenja	Ugradnja prednje ploče Ugradnja vodova sa priborom po izboru:
Pneumatski priključak 1	G1/4
Pneumatski priključak 2	G1/4
Materijal - napomena	RoHS komfornost
Material underneath cover	PA
Material seals	NBR
Material rotary knob	POM
Material spring	visokolegirani čelik, nerđajući
Material housing	PA ojačan
Material valve stem	POM