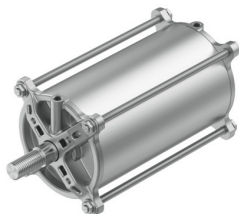


Linearni pogon DFPC-160-200-D-V4EX4-39E-31S-M16P-W2

Broj dela: 8172143

FESTO



Tehnički list

Karakteristika	Vrednost
Veličina konstrukcije servopogona	160
Raspored otvora na priрубnici	F10
Hod	200 mm
Prečnik klipa	160 mm
Standard priključivanja na armaturu	ISO 5210
Prigušenje	elastični zaptivni prstenovi/ploči sa obe strane
Ugradni položaj	Proizvoljan
Funkcija	Dvosmerno dejstvo
Dizajn	Klip Klipnjača Vezna šipka Kućište cilindra
Prepoznavanje položaja	Beskontaktni prekidač
Varijante	EX dozvola za zaštitu (ATEX) Poseban navoj na klipnjači Spoljašnji navoj klipnjače skraćen sa jedne strane Proširena klipnjača
Radni pritisak	0.2 MPa...0.8 MPa 2 bar...8 bar 29 psi...116 psi
Nominalni radni pritisak	0.6 MPa 6 bar 87 psi
CE-oznaka (vidi Izjavu o usaglašenosti)	prema EU direktivi o zaštiti od eksplozija (ATEX)
UKCA znak (vidi Izjavu o usaglašenosti)	prema UK EX propisima
Dozvola za Ex zaštitu izvan EU	EPL Db (GB) EPL Gb (US)
Zaštita od eksplozije	Zona 1 (ATEX) Zona 1 (UKEX) Zona 2 (ATEX) Zona 21 (ATEX) Zona 21 (UKEX) Zona 22 (ATEX)
ATEX kategorija za gas	II 2G
ATEX kategorija za prašinu	II 2D
Eksplozivna zaštita i zaštita od paljenja gasa	Ex h IIC T4 Gb

Karakteristika	Vrednost
Eksplzivna zaštita od paljenja prašine	Ex h IIIC T120°C Db
Ex temperatura u okruženju	-20°C ≤ Ta ≤ +80°C
Radni medij	Komprimovani vazduh u skladu sa ISO 8573-1:2010 [7:4:4]
Napomena o radnom/upravljačkom mediju	Moguća primena zauljenog vazduha (u tom slučaju se zauljivanje mora nastaviti)
Otpornost na oscilacije	Provera primene za transport sa stepenom oštine 1 prema FN 942017-4 i EN 60068-2-6
Otpornost na udare	Šok provera prema stepenu oštine 1 u skladu sa FN 942017-5 i EN 60068-2-27
LABS usklađenost	VDMA24364-Zona III
Temperatura okruženja	-20 °C...80 °C
Energija udara u krajnjim položajima	3.3 J
Teoretska sila na 0,6 MPa (6 bar, 87 psi), uvlačenje klipnjače	11581 N
Teoretska sila na 0,6 MPa (6 bar, 87 psi), izvlačenje klipnjače	12064 N
Potrošnja vazduha u povratnom vodu na 10 mm hoda	1.351 l
Konstantna potrošnja vazduha na 10 mm hoda	1.407 l
Pokretna masa pri 0 mm hoda	2102 g
Dodatak pokretnoj masi za 10 mm hoda	64.34 g
Težina proizvoda	8920 g
Osnovna težina kod hoda od 0 mm	5948.7 g
Dodatak težini na 10 mm hoda	148.61 g
Vrsta pričvršćenja	po izboru: na priрубnici prem ISO 5210 sa stojećim klinom
Pneumatski priključak	G1/4
Napomena o materijalu	RoHS-usaglašen
Materijal poklopca	Aluminijum
Materijal klipnjače	visokolegirani čelik, nerđajući
Materijal zaptivnog grebača klipnjače	TPE-U(PU)
Materijal navrtke	visokolegirani čelik, nerđajući
Materijal statičkih zaptivka	NBR
Materijal navojne spone	visokolegirani čelik, nerđajući
Materijal komore cilindra	Aluminijumske legure za kovanje, klizno eloksirane