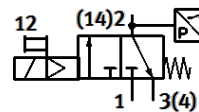
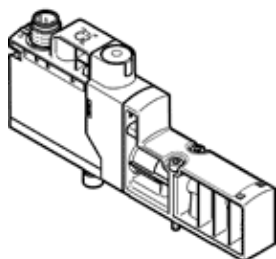


Elektromagnetni ventil

VSVA-BT-M32CS1-MH-A2-1T1L-PZ

Broj artikla: 8171470
Novo

FESTO



Tehnički podaci

Svojstvo	Vrednost
Funkcija ventila	3/2 zatvoren, monostabilan
Način aktiviranja	električno
Širina	18 mm
Normalni nazivni protok	125 l/min
Normalni nazivni protok, odzračivanje	125 l/min
Operating pressure MPa	0,3 ... 1 MPa
Pogonski pritisak	3 ... 10 bar
Konstruktivna struktura	Tanjir - sedište
Vrsta resetovanja	mehanička opruga pneumatska opruga
Mehanička zaštita	IP65
Princip zaptivanja	mekano
Položaj ugradnje	proizvoljno
Ručno pomoćno aktiviranje	Dodirno
Vrsta upravljanja	predupravljano
Snabdevanje upravljačkim vazduhom	interno
Smer protoka	nije reverzibilno
Overlap	Underlap
Signal status display	Yellow LED, valve control Green LED, pressure switch, exhausted status
Switching position sensing	Via pressure switch, exhausted status
Trajanje uključenosti	100 %
Maks. pozitivni ispitni impuls kod 0 signala	2.000 µs
Maks. negativni ispitni impuls kod 1 signala	1.200 µs
Nazivni pogonski napon DC	24 V
Parametri kalema	24 V DC: 1.6 W
Dozvoljena kolebanja napona	+/- 10 %
Pogonski medijum	Kompresovani vazduh prema ISO 8573-1:2010 [7:4:4]
Napomena o mediju pogona i upravljanja	Nauljeni pogon nije moguć
Otpornost na vibracije	Ispitivanje transporta sa stepenom težine 2 prema FN 942017-4 i EN 60068-2-6
Udarne čvrstoća	Shock test with severity level 2 in accordance with FN 942017-5 and EN 60068-2-27
Klasa korozione otpornosti KBK	0 - No corrosion stress
PWIS conformity	VDMA24364-B1/B2-L
Temperatura medijuma	-5 ... 50 °C
Medijum upravljanja	Kompresovani vazduh prema ISO 8573-1:2010 [7:4:4]
Temperatura okoline	-5 ... 50 °C
MTTF, subcomponent	443 years, pressure switch
Težina proizvoda	110 g
Električni priključak	Plug-in
Vrsta pričvršćenja	na priključnoj ploči
Pneumatski priključak 2	G1/8
Pneumatski priključak 4	G1/8
Materijal - napomena	RoHS komfornost
Material seals	HNBR NBR
Material housing	PA ojačan
Material screws	Galvanised steel
Funkcija sklopnog elementa	Mirni kontakt