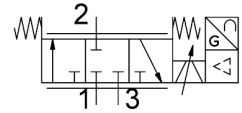


Proporcionalni upravljački ventil VPWI-5-L-3-G18-B2-V1-D

Broj dela: 8167809

FESTO



Tehnički list

Karakteristika	Vrednost
Vrsta aktiviranja	električni
Princip zaptivanja	meko
Ugradni položaj	Proizvoljan
Dizajn	Sedišni ventil sa povratnom porukom
Način vraćanja u prethodni položaj	mehaničke opruge
Dimenzija Š x D x V	42,2 mm x 95,3 mm x 94,3 mm
Sigurnosna napomena	Sigurnosni položaj VPWI, zatvoren položaj mirovanja
Vrsta upravljanja	direktni
Smer strujanja	nije reverzibilno
Nominalna širina ventilacije	5 mm
Nominalna širina odzračivanja	5 mm
Ukupno curenje	5 l/h
Vrsta prikaza	TFT boja
Veličina prikaza	1,77"
Rezolucija displeja	128x160 piksel
Funkcija ventila	3-kraki proporcionalni upravljački ventil
Zaštita od zamene polova	za sve elektronske priključke
Otpornost na kratki spoj	za sve elektronske priključke
Maks. dužina kabla	30 m
Određivanje zadate vrednosti	0 - 10 V
Ulazni otvor	100 kΩ
Uklopni izlaz	Push-Pull
Maks. izlazna struja	25 mA
Opseg signala analognog izlaza	0 - 10 V
Min. otpor pri opterećenju, naponski izlaz	2 kΩ
Preciznost analognih izlaza u ± % FS	1 %FS
Radni pritisak	0 MPa...0.2 MPa 0 bar...2 bar
Ulazni pritisak 1	0 MPa...0.6 MPa 0 bar...6 bar 0 psi...87 psi

Karakteristika	Vrednost
Ulazni pritisak 3	-0.1 MPa...0 MPa -1 bar...0 bar -14.5 psi...0 psi
Pritisak pucanja	4 MPa 40 bar 580 psi
C-vrednost	2.1 l/sbar
Normalni nominalni protok (normalizovan u skladu sa standardom DIN 1343)	490 l/min
Normalni nominalni protok 2-3	340 l/min
Granična frekvencija	125 Hz
Uklopno vreme uklj	8 ms
Uklopno vreme isklj.	8 ms
Histereza	0.3 %FS
Koeficijent temperature	0.02 %/K
Nominalni radni napon DC	24 V
Opseg radnog pritiska DC	21.6 V...27.6 V
Nominalna struja	0.17 A
Maks. potrošnja struje	525 mA
Maks. potrošnja električne struje	14.5 W
Dozvola	RCM oznaka c UL us – Listed (OL)
CE-oznaka (vidi Izjavu o usaglašenosti)	prema EU direktivi o elektromagnetnoj kompatibilnosti prema EU direktivi RoHS
UKCA znak (vidi Izjavu o usaglašenosti)	prema UK propisima za elektromagnetnu kompatibilnost prema UK RoHS propisima
Institucija koja izdaje sertifikat	UL E322346
Radni medij	Komprimovani vazduh u skladu sa ISO 8573-1:2010 [7:4:4] Inertni gasovi
Napomena o radnom/upravljačkom mediju	Nije moguć pogon sa podmazivanjm
Otpornost na oscilacije	Provera primene za transport sa stepenom oštine 2 prema FN 942017-4 i EN 60068-2-6
Otpornost na udare	Šok provera prema stepenu oštine 2 u skladu sa FN 942017-5 i EN 60068-2-27
Najviši stepen otpornosti na koroziju KBK	2 - umerena izloženost koroziji
LABS usklađenost	VDMA24364-B1/B2-L
Temperatura medija	0 °C...50 °C
Vrsta zaštite	IP65
Stepen zaprljanja	2
Temperatura okruženja	0 °C...50 °C
Temperatura skladištenja	-20 °C...70 °C
Klasa klimatizacije	3K3 prema EN 60721
Relativna vlažnost vazduha	0 - 85 % nekondenzujući
Nominalna visina primene	< 3000 m NHN
Nivo snage zvuka	62.5 dB(A)
Nivo zvučne snage na 1 m razmaka	51.9 dB(A)
Napomena o korišćenju	Proizvod je pogodan isključivo za industrijske svrhe. U stambenim područjima moraju se preduzeti eventualne mere za sprečavanje varničenja.
Težina proizvoda	370 g
Preciznost ponavljanja FS	0.3 %
Električni priključak 1, funkcija	Izlaz trenutne vrednosti Ulaz zadate vrednosti Napajanje
Električni priključak 1, vrsta priključka	Priključak
Električni priključak 1, tehnika priključivanja	M12x1 A-kodirano prema EN 61076-2-101

Karakteristika	Vrednost
Električni priključak 1, broj polova/žica	5
Električni priključak 1, obrtni moment pritezanja	1.5 Nm
Vrsta pričvršćenja	sa prolaznim otvorom za vijak M4 sa H-šinom
Pneumatski priključak 1	G1/8
Pneumatski priključak: 2	G1/8
Pneumatski priključak 3	G1/8
Maks. obrtni moment pritezanja priključka	8.5 Nm
Pogodnost za prehrambene proizvode	vidi dodatne informacije o materijalima
Napomena o materijalu	RoHS-usaglašen
Materijal poklopca	PA-ojačan
Radni materijal zaptivki	HNBR PTFE
Materijal kućišta	PA-ojačan